

Trolldtekt® Akustiklösungen

Die natürliche Wahl für
Decken und Wände

Gute Akustik – ganz natürlich

Mit Troldekt im Innenausbau verschmelzen Akustik, Innenraumklima und Design zu einem größeren Ganzen.

In Gebäuden mit sehr vielen harten Flächen wird die Akustik auf eine harte Probe gestellt. Hier geht es darum, eine Akustiklösung zu wählen, die die Nachhallzeit deutlich reduziert und dabei einen positiven Beitrag zur Innenarchitektur leistet.

Berater, Architekten und Bauherren brauchen Gestaltungsfreiheit, um gute Akustik und ein gesundes Innenraumklima mit charakteristischem Design vereinen zu können. Troldekt arbeitet dabei mit dokumentierter Nachhaltigkeit. Die Akustikplatten sind nach dem international anerkannten Designkonzept Cradle to Cradle in Gold zertifiziert.

Stark, sicher und nachhaltig

Troldekt-Akustikplatten sind die natürliche Wahl für Decken- und Wandverkleidungen in allen Arten von Gebäuden, ob Schule oder Tagesstätte, Sporthalle oder Schwimmbad, Büro, Restaurant oder Wohnräume.

Ihre einzigartigen schallabsorbierenden Eigenschaften verdanken die Holzwolle-Leichtbauplatten von Troldekt der Kombination aus Holz und Zement. Das Material hat eine natürliche Festigkeit, hält feuchter Umgebung stand und bietet einen wirkungsvollen Brandschutz. Gleichzeitig ist Troldekt ein dokumentiert nachhaltiges Produkt, das nach dem international anerkannten Cradle to Cradle-Designkonzept zertifiziert ist.

Große Gestaltungsfreiheit

Mit unserer breiten Palette an Farben, Strukturen und Designlösungen haben Sie freie Hand bei der Gestaltung von Innenräumen mit guter Akustik. Die einzelnen Lösungen lassen sich variieren, kombinieren und skalieren, um den architektonischen Ausdruck zu erzielen, den Sie sich wünschen.

6 gute Gründe für Troldekt®

- Gute Akustik
- Gesundes Innenraumklima
- Dokumentierte Nachhaltigkeit
- Wirksamer Brandschutz
- Natürliche Festigkeit
- Einfache Montage

Titelseite
Projekt: Troldekt-Showroom in Hamburg
Fotos: Olaf Wiechers, Architekt

Seite 3
Projekt: Zweifamilienhaus, Lippstadt
Fotos: Olaf Wiechers, Architekt



Einfaches Rezept für natürliche Stärke

Troldtekt sind Holzwolle-Leichtbauplatten, die aus Holz und Zement hergestellt werden. Und das bereits seit 1935.



Holz

Wir verwenden dänische Rotfichte, ein erneuerbarer und CO₂-neutraler Rohmaterial. Bei Troldtekt verwenden wir nur zertifiziertes Holz, und wir sind nach den beiden führenden Standards für verantwortungsvolle Waldbewirtschaftung zertifiziert: FSC® (FSC®C115450) und PEFC™.

Wir liefern also zertifizierte Akustikplatten mit Holz, das auf verantwortungsvolle Waldbewirtschaftung zurückgeführt werden kann.



Zement

Der Zement verleiht den Akustikplatten von Troldtekt ihre Festigkeit, Langlebigkeit und Feuerbeständigkeit, ohne den Einsatz schädlicher Chemie. Dies sind Vorteile, die mit anderen Bindemitteln schwer zu erreichen wären. Wir verwenden ausschließlich Zement des Herstellers Aalborg Portland, der die Rohstoffe unter umweltschonenden Bedingungen in Dänemark abbaut.

Wir sind aktuell dabei, herkömmlichen Zement durch den neuen, patentierten Zementtyp FUTURECEM™ zu ersetzen, der ebenfalls von Aalborg Portland kommt. FUTURECEM nutzt die Synergien zwischen kalziniertem Ton und Kalkfüllstoffen. Das Ergebnis sind Troldtekt-Akustikplatten mit einem reduzierten CO₂-Fußabdruck.



Holzwolle-Leichtbaumaterial

In unserem Werk in Dänemark stellen wir Troldtekt-Akustikplatten aus Holzwolle-Leichtbaumaterial her, das die Festigkeit von Zement mit den natürlichen Eigenschaften des Holzes verbindet.

Besuchen Sie > www.troldtekt.de und schauen Sie sich unser Video über die Produktion von Troldtekt-Platten an.

Troldtekt und die Kreislaufwirtschaft

Das anerkannte Designkonzept Cradle to Cradle ist Dreh- und Angelpunkt für unsere Geschäftsstrategie.

Bei Cradle to Cradle geht es um die Schaffung von Produkten, deren Bestandteile wiederverwendet werden können und neuen Wert entstehen lassen. Sie können entweder in den biologischen Kreislauf, also direkt in die Natur, als neue Ressource zurückgeführt werden oder in den technischen Kreislauf eingehen, wo sie zur Herstellung neuer Produkte dienen.

Die Geschäftsstrategie von Troldtekt gründet sich auf die Kreislaufprinzipien von Cradle to Cradle, und unsere Produkte tragen eine Cradle to Cradle-Zertifizierung in Gold. Die Zertifizierung umfasst die gesamte Palette an Holzwolle-Leichtbauprodukten von Troldtekt in Natur und Standardfarben, einschließlich Troldtekt auf Basis von FUTURECEM.

Die Zertifizierung wurde unter anderem erreicht, weil unsere Akustikplatten keine Schadstoffe enthalten und deshalb als Bodenverbesserungsmittel in den biologischen Kreislauf zurückgeführt werden können. Abfälle aus Holzwolle-Leichtbaumaterial werden im technischen Kreislauf als Sekundärrohstoff in der Zementproduktion bei Aalborg Portland genutzt.

Produktionsstätte nutzt erneuerbare Energien

Durch den Fokus auf Nachhaltigkeit und massive Investitionen konnten wir eine Reihe wertschöpfender Meilensteine erreichen. Unter anderem stammen nahezu 100 Prozent der

Grüner Meilenstein:

Akustikplatten mit einem reduzierten CO₂-Fußabdruck

Troldtekt hat Akustikplatten entwickelt, bei denen der Zement durch FUTURECEM ersetzt wurde, ein neuer patentierter CO₂-reduzierter Zementtyp, der die Synergie zwischen kalzinierendem Ton und Kalkfüllstoff ausnutzt. Dadurch lässt sich ein erheblicher Teil des gebrannten Klinkers im Zement ersetzen. Das Ergebnis ist ein um 30 Prozent geringerer CO₂-Fußabdruck des Zements.

Troldtekt-Platten auf Basis von FUTURECEM haben einen CO₂-Fußabdruck, der 26 bzw. 38 Prozent niedriger ist als bei Troldtekt-Platten auf Basis von Grau- und Weißzement, gemessen am Gesamtlebenszyklus der Akustikplatten.

Troldtekt auf Basis von FUTURECEM trägt – wie alle Holzwolle-Leichtbauprodukte von Troldtekt – eine Cradle to Cradle-Zertifizierung in Gold.



Energie für unsere Produktion aus erneuerbaren Energiequellen (Windkraft und Biomasse).

In Zusammenarbeit mit Rambøll hat Troldtekt dokumentiert, wie die hauseigenen Akustiklösungen positiv zu den verschiedenen Bewertungskriterien der führenden Zertifizierungen beitragen: DGNB, BREEAM, LEED und WELL.

Besuchen Sie > www.troldtekt.de und erfahren Sie mehr über Troldtekts Beitrag zu nachhaltigem Bauen.





Stadtteilschule Lurup

Deckenverkleidung: Troldekt Akustik

Farbe: Natur Hell, Weiss 101

Struktur: Fein (1,5 mm Holzwolle), Ultrafein (1,0 mm Holzwolle), Extrem Fein (0,5 mm Holzwolle)

Kantenprofil: 5 mm Fase, K5

Montage: Mit Troldekt-Strukturschrauben

Architekt: Behnisch Architekten, Stuttgart

Foto: Olaf Wiechers, Architekt

Kinderhaus St. Anton, Möning

Deckenverkleidung: Troldekt Akustik, Troldekt Line

Farbe: Natur Hell

Struktur: Ultrafein (1,0 mm Holzwolle)

Montage: Mit Troldekt-Strukturschrauben

Architekt: Berschneider + Berschneider GmbH
Architekten BDA + Innenarchitekten BDIA

Bauherr: Stadt Freystadt

Foto: Olaf Wiechers, Architekt



Emser ThermenHotel, Bad Ems

Deckenverkleidung: Troldekt Line

Farbe: Schwarz 207

Kantenprofil: 5 mm Fase, K5

Struktur: Ultrafein (1,0 mm Holzwolle)

Montage: Mit Troldekt-Strukturschrauben

Architekten: 4a Architekten GmbH, Stuttgart

Bauherr: Emser Therme GmbH

Foto: Olaf Wiechers, Architekt



Büro GMP

Deckenverkleidung: Troldekt Line

Farbe: Weiss 101

Struktur: Ultrafein (1,0 mm Holzwolle)

Montage: Mit Troldekt-Strukturschrauben

Architekt und Bauherr: gmp Architekten von Gerkan, Marg und Partner; Hamburg

Foto: Olaf Wiechers, Architekt

Großraumbüro Bayern

Deckenverkleidung: Troldekt rhombe

Farbe: Natur Hell, Sonderfarbe

Struktur: Ultrafein (1,0 mm Holzwolle)

Montage: Mit Troldekt-Strukturschrauben

Planung: raumundfunktion GmbH,
creative office design, Sauerlach

Verarbeiter: Akustik und Raum OHG,
Landsberg a. Lech

Foto: Olaf Wiechers, Architekt



Therme Lindau

Deckenverkleidung: Troldekt Akustik

Farbe: Schwarz 207, Spezialfarben

Struktur: Fein (1,5 mm Holzwolle)

Kantenprofil: 5 mm Fase, K5

Montage: Mit Troldekt-Strukturschrauben

Architekt: 4a Architekten, Stuttgart

Bauherr: Bäderbetriebe Lindau,
Therme Lindau GmbH

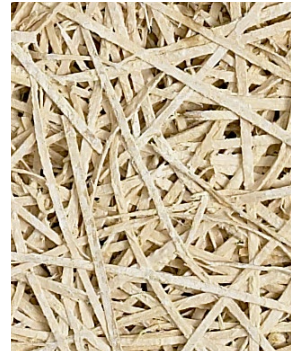
Foto: Olaf Wiechers, Architekt



Extrem fein (0,5 mm)



Ultrafein (1,0 mm)



Fein (1,5 mm)



Grob (3,0 mm)

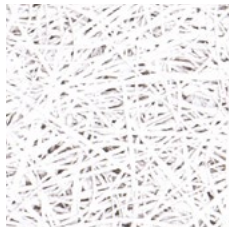
Natur



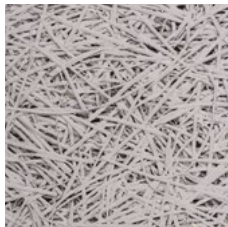
Natur Grau



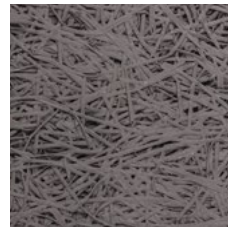
Natur Grau (FUTURECEM)



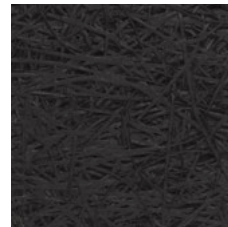
Weiß 101



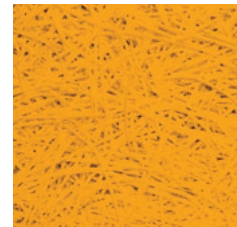
Grau 202



Grau 208



Schwarz 207



Sonderfarben

Auswahl zwischen verschiedenen Strukturen und Farben

Extrem fein oder grobere Struktur? Naturbelassene Optik, klassisches Weiß oder eine stimmungsvolle Farbe? Sie haben die Wahl.

Die charakteristische Struktur der Troldekt-Akustikplatten wird von der Breite der Holzwollefasern bestimmt. Sie wählen zwischen extrem feiner, ultrafeiner, feiner und grober Struktur, was dem Raum jeweils einen anderen Ausdruck verleiht.

Wir verarbeiten weißen und grauen Zement zu Akustikplatten in den Grundvarianten Natur Grau und Natur Hell. Darüber hinaus sind Troldekt-Akustikplatten auf Basis des Zementtyps FUTURECEM mit einem reduzierten CO₂-Fußabdruck erhältlich.

FUTURECEM verleiht den Troldekt-Platten eine stärkere Farbtintensität als herkömmlicher Zement.

Farbe nach Wunsch

Troldekt-Akustikplatten erfordern keine weitere Oberflächenbehandlung. Wir bieten jedoch Spritzanstriche in unserer Farbanlage im Werk an. Hier verwenden wir wasserbasierte Farbe in den Standardfarben Weiß 101, Grau 202, Grau 208, und Schwarz 207. Außerdem sind Troldekt-Platten auf Anfrage in den meisten NCS- und RAL-Farben erhältlich. Alle Troldekt-Akustikplatten in Natur oder mit Anstrich in Standardfarben tragen eine Cradle to Cradle-Zertifizierung in Gold. Die Zertifizierung umfasst keine Platten in Sonderfarben.

Weder ein Farbanstrich ab Werk noch ein späterer Anstrich der Troldekt-Akustikplatten beeinflusst die einzigartigen schalabsorbierenden Eigenschaften der Platten.



In Aarhus (Dänemark) hat das Bauträgerunternehmen 1927 Estate ein Gebäude für den eigenen Hauptsitz errichtet. Für die Decken hat man sich für die Designlösung Troldekt Line mit verdeckter Troldekt Ventilation entschieden. Fotos: Olaf Wiechers, Architekt

Flexibel in Form und Funktion

Mit Troldekt-Akustikplatten schaffen Sie ungebrochene und funktionale Deckenflächen – auch bei der Modernisierung.

Troldekt® Akustik

Unsere klassischen Troldekt-Akustikplatten sorgen als Decken- und Wandverkleidung in allen Gebäuden für gute Akustik.

Troldekt® Plus Akustikplatten

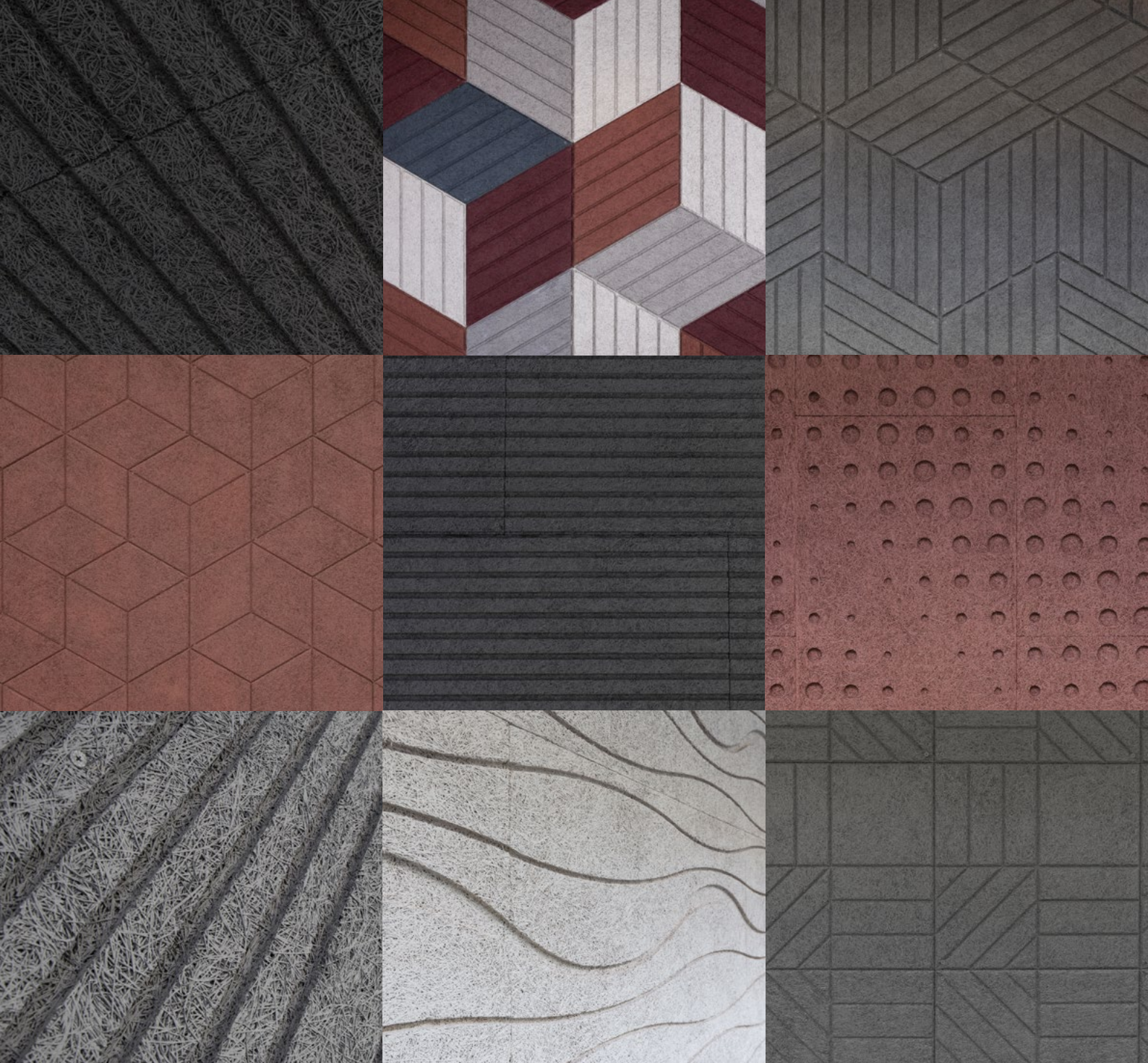
Akustikplatten mit Rückverkleidung aus versiegelter Mineralwolle. Platzsparende Lösung zur nachträglichen Montage an der Decke oder für abgehängte Decken.

Troldekt® A2

Nicht-brennbare Akustikplatten für Bauvorhaben mit besonders strengen Brandschutzanforderungen.

Gute Akustik, frische Luft und charaktervolles Design – in einer Lösung

Troldekt Ventilation lässt sich mit den attraktiven Akustikplatten aus der Designserie von Troldekt kombinieren. So gestalten Sie eine Decke, die energieeffiziente Komfortlüftung und gute Raumakustik mit charaktervollem Design verbindet. Dabei lassen sich individuelle Muster und Rhythmen kreieren – jedes Design kann gut variiert und skaliert werden.



Trolldtekt® Designlösungen

Holen Sie sich mehr Freiheit beim Gestalten von Räumen und kombinieren Sie Form und Funktion. Wählen Sie eine der Lösungen aus unserer preisgekrönten Designserie.

Wenn Sie sich für Trolldtekt-Designlösungen entscheiden, haben Sie jede Menge Freiheit, um gute Akustik und ein gesundes Raumklima mit einem charakteristischen Ausdruck zu kombinieren. Mit diesen Designs lassen sich individuelle Muster und Rhythmen kreieren – jede Designlösung kann gut variiert und skaliert werden.

Die Designlösungen werden industriell gefertigt, beispielsweise mit gefrästen Rillen in der Oberfläche, mit verschiedenen Mustern und auch in Sondermaßen. Alle Lösungen sind so gestaltet, dass an Decke oder Wand ein einheitliches Bild entsteht. Nicht die einzelne Platte steht im Mittelpunkt, sondern die Fläche.



GERMAN
DESIGN
AWARD
WINNER
2020



I C O 2
N I C 0
A W A 1
R D S 9

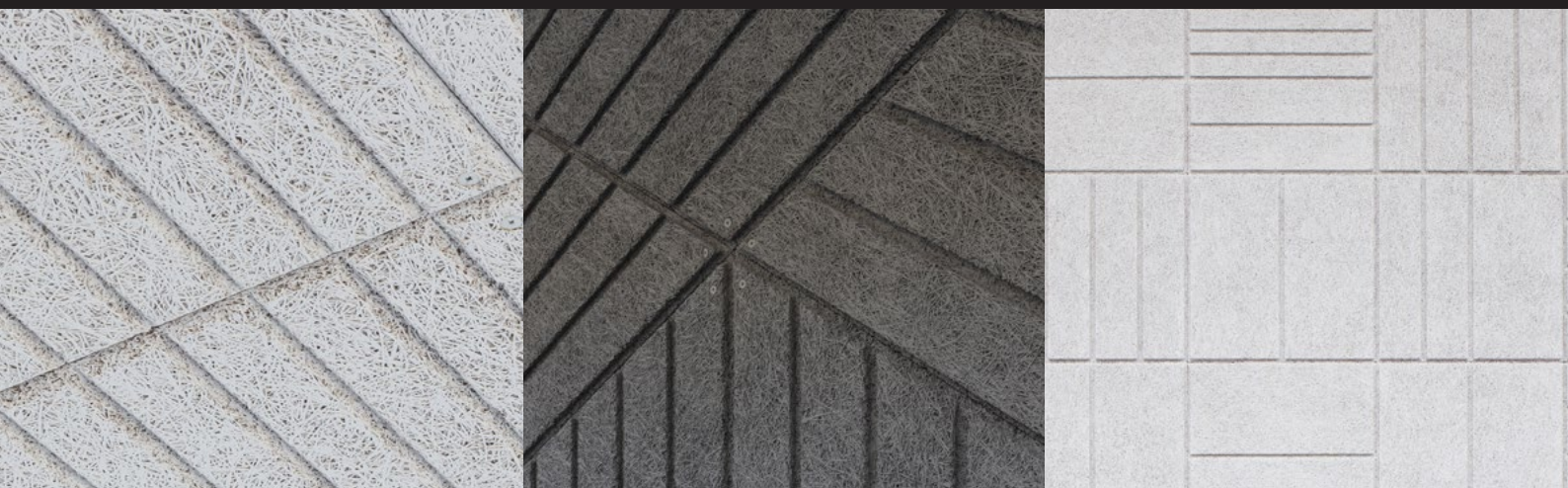
INNOVATIVE
ARCHITECTURE

winner



Lösung des Jahres

Auszeichnung
2022



Freiheit für Architekten, die etwas mehr wollen

Ziel der Serie an Trolldtekt-Designlösungen ist es, Architekten größtmögliche Flexibilität bei der Gestaltung von Decken- und Wandflächen für gute Akustik zu bieten. Einige der neuen Lösungen passen mit ihren geraden Linien und rechten Winkeln sehr gut in die Kategorie nordisches Design, während andere deutlich expressiver wirken.

Die meisten Designlösungen gründen sich auf Trolldtekt-Akustikplatten mit 35 mm, die mithilfe von CNC-Technologie

bearbeitet werden. Die beiden neuesten Lösungen der Serie, Trolldtekt V-Line 1way und 2way mit diskrete V-Rillen, basieren jedoch auf klassischen Trolldtekt-Platten mit 25 mm. Sie sind daher leichter und können zu einem noch wettbewerbsfähigeren Preis produziert werden.

Besuchen Sie www.trolldtekt.de und holen Sie sich unter dem Menüpunkt „Web tools und Downloads“ die Broschüre über Designlösungen.

GESUNDES INNENRAUM- KLIMA SEIT 1935

Wir von Trolldtekt A/S befassen uns seit 1935 mit dem Design, der Entwicklung und der Herstellung von Trolldtekt-Akustikplatten – aus natürlichen, regionalen Rohmaterialien unter modernen, umweltschonenden Bedingungen. Unsere Produkte werden in Dänemark entwickelt und hergestellt und in zahlreichen Ländern vertrieben.

Seit 2015 sind wir außerdem mit der Trolldtekt Deutschland GmbH mit Sitz in Hamburg in Deutschland vertreten, von wo aus wir eng mit deutschen Architekturbüros und Architekten zusammenarbeiten.

Wir setzen Trends

Unsere Vision lautet, Trendsetter für intelligente Akustiklösungen mit besonderem Augenmerk auf nachhaltiges Innenraumklima zu sein. Deshalb entwickeln wir neue Lösungen in enger Zusammenarbeit mit Fachexperten, Architekten und Ingenieuren.

Wir übernehmen Verantwortung

Für uns ist es wichtig, Verantwortung für gesellschaftliche Belange zu übernehmen – auch um unserer selbst willen. Wir sind davon überzeugt, dass sich Nachhaltigkeit auf lange Sicht lohnt. Deshalb haben wir unser verantwortungsvolles Handeln systematisiert und uns dem UN Global Compact angeschlossen, der weltweit größten freiwilligen Initiative im Bereich der sozialen Verantwortung von Unternehmen.

Wir schaffen Mehrwert

Das nachhaltige Designkonzept Cradle to Cradle ist ein zentraler Bestandteil unserer Unternehmensstrategie. Im Mittelpunkt dieses Konzepts stehen Baustoffe und Materialien, die einen Mehrwert für Umwelt, Gesellschaft und Geschäft erzeugen. Durch unsere Zusammenarbeit mit dem internationalen Forschungs- und Beratungsinstitut EPEA stellen wir sicher, dass unsere Aktivitäten den internationalen Cradle to Cradle-Prinzipien entsprechen.

Wir sind Teil einem Konzern mit ambitionierten Klimazielen

Trolldtekt ist seit 2022 Teil des börsennotierten irischen Baustoffkonzerns Kingspan Group, der in über 70 Ländern tätig ist. Mit dem Programm Planet Passionate verfolgt Kingspan ehrgeizige Klimazielsetzungen, die der Cradle to Cradle-Strategie von Trolldtekt entsprechen. Kingspan wird 2030 ein Unternehmen sein, das keine Depo-nie-Abfälle mehr erzeugt und eine CO₂-neutrale Produktion ohne Netto-Emissionen betreibt.

Besuchen Sie Trolldtekt online für weitere Anregungen:



#trolldtekt
#goodacoustics



Diese Broschüre wurde nach höchsten Umweltstandards hergestellt.

Die Broschüre ist Cradle to Cradle-zertifiziert, eine der strengsten Umwelt-zertifizierungen der Welt. Die Zertifizierung ist Ihre Garantie, dass Papier und Druckfarben ohne Chemikalien und Schwermetalle hergestellt wurden.

Die Broschüre trägt auch das Umweltzeichen „Nordischer Schwan“, das offizielle Umweltsiegel in Skandinavien.

Die Broschüre wurde zudem CO₂-neutral produziert, da die Druckerei lokale Windenergie nutzt, die durch Herkunftsnachweise dokumentiert ist. Das Holz für das Papier stammt aus einer nachhaltigen FSC®-Waldwirtschaft. Dies bedeutet, dass die Herkunft kontrolliert und gleichzeitig gewährleistet wird, dass nur so viele Bäume gefällt werden, wie die Wälder reproduzieren können.