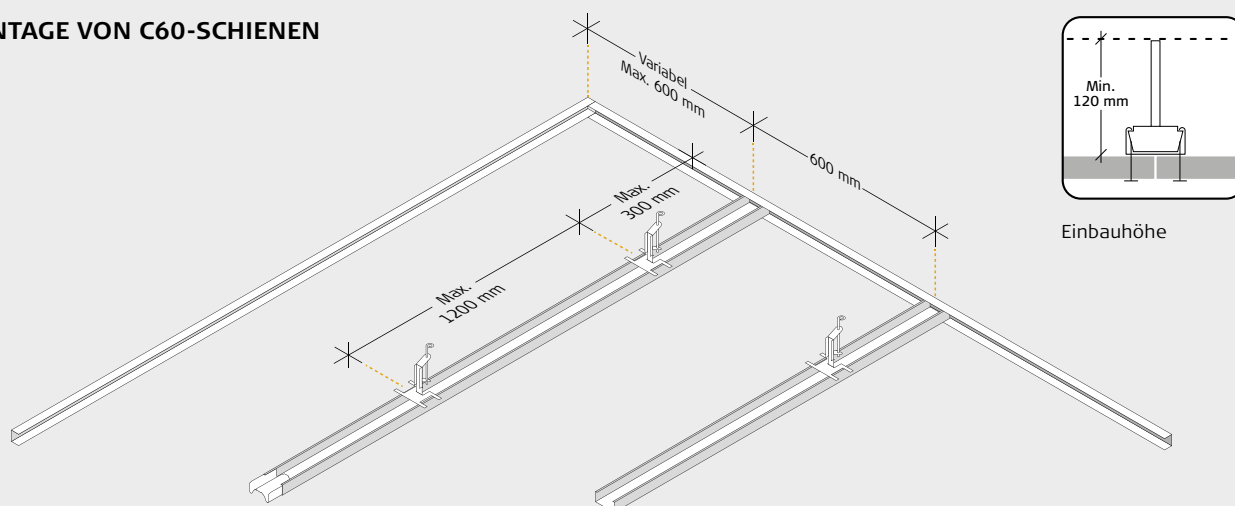
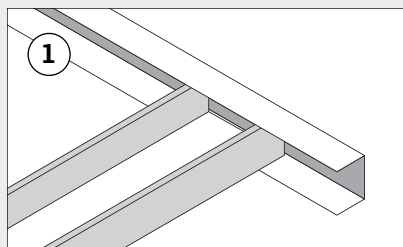


Diese Anleitung gilt für die Montage von C60-Schienen, abgehängt mit Fix-Anker-Schnellabhängern. Montageanleitungen für alle Troldtekt-Typen® können Sie auf www.troldtekt.de herunterladen.

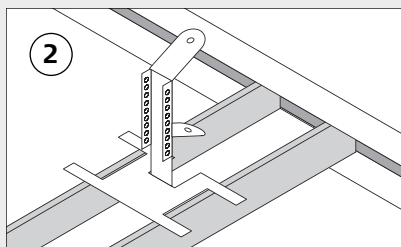
MONTAGE VON C60-SCHIENEN



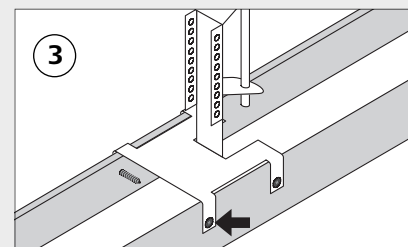
UNTERKONSTRUKTION



1: Zeichnen Sie an allen benachbarten Wänden die waagerechte Ebene in der gewünschten Höhe an. Zeichnen Sie die Unterseite des U-Profils an, und befestigen Sie es mit 6 mm Dübeln in vorbereiteten Löchern an der Wand. Legen Sie die Verankerungspunkte für die C60-Schienen fest, und zeichnen Sie sie an. Montieren Sie immer den ersten Fix-Anker-Schnellabhänger max. 300 mm von der Wand. Teilen Sie die restlichen Fix-Anker-Schnellabhänger mit einem max. Abstand von 1200 mm auf. Ösendraht und Fix-Anker-Schnellabhänger in der gewünschten Länge verbinden und vor der weiteren Montage Sicher an der darüber liegenden Konstruktion befestigen. Den Ösendraht anschließend in senkrechte Stellung biegen.

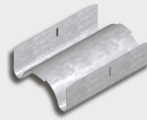


2: Nehmen Sie eine C60-Schiene mit der Öffnung nach oben, und befestigen Sie Fix-Anker-Schnellabhänger an jedem Abhängepunkt. Verbinden Sie die C60-Schienen der Länge nach mit Längsverbindern, und schließen Sie die C60-Schienen im U-Profil ab. Teilen Sie die Decke so weit wie möglich auf, damit auf beiden Seiten Anpassungsmöglichkeiten von min. 300 mm vorhanden sind.



3: Der Fix-Anker-Schnellabhänger kann bei erhöhter Belastung an der Tragschiene mit Schrauben befestigt werden.

KOMPONENTEN



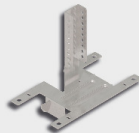
Warenbezeichnung	C60-Schiene 60×27 mm	Längsverbinder	Fix-Anker-Schnellabhänger	U-Profil 28×27 mm
Länge (mm)	4000	80	100	3000
Anzahl pro Paket	12 Stück	100 Stück	50 Stück	16 Stück
Verbrauch pro m ² ca.	1,7 lfd. M	0,5 Stück	1,4 Stück	Nach Abmessung



Warenbezeichnung	Ösendraht
Länge (mm)	120, 250, 375, 500, 750, 1000
Anzahl pro Paket	100 Stück
Verbrauch pro m ² ca.	1,4 Stück

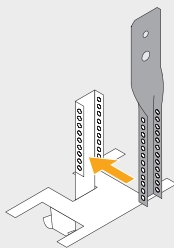
NONIUS

Wenn eine ballwurfsichere Decke gefordert ist oder eine Druck-/Sogwirkung aufgrund von Windbelastung auftreten kann, ist unbedingt das Troldtekt C60-Schienensystem mit festen Schnellabhängern – Nonius-Schnellabhänger – statt Ösendraht zu montieren.

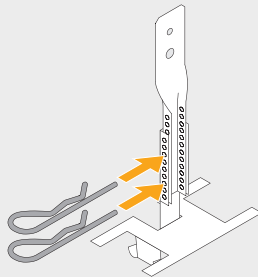


Warenbezeichnung	Nonius-Schnellabhänger	Nonius-Oberteil	Nonius-Splint
Länge (mm)	100	Variabler	-
Anzahl pro Paket	50 Stück	100 Stück	100 Stück
Verbrauch pro m ² ca.	1,4 Stück	1,4 Stück	2,8 Stück

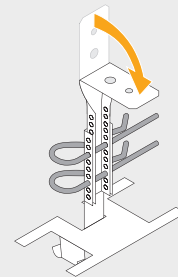
NONIUS, ANLEITUNG



1: Legen Sie das Nonius-Oberteil in den Schnellabhänger.



2: Befestigen Sie des Oberteil mit den Nonius-Splinten.



3: Biegen Sie ggf. das Oberteil um.