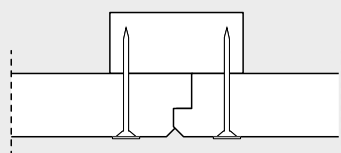


## für Troldekt®-Akustikplatten K5-F und K5-FU, Montage mit Schrauben

Diese Anleitung gilt für die Montage von Troldekt®-Akustikplatten K5-F und K5-FU mit Schrauben auf Holzlattung oder Stahlschienensystem. Wenn Sie Troldekt® auf einer Holzlattung montieren, muss die Lattung mindestens 60 x 30 mm betragen. Sie können Montageanleitungen für das Troldekt®-C60-Schienensystem oder die Holzlattung auf [www.troldekt.de](http://www.troldekt.de) herunterladen.

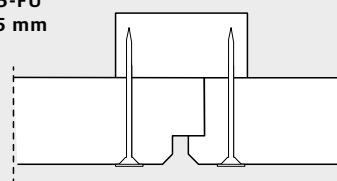
### KANTENANSICHT (KONSTRUKTIONSunABHÄNGIG)

**K5-F**  
25 mm



K5-F: Mit 5 mm Fase und Falz

**K5-FU**  
35 mm



K5-FU: Mit 5 mm Fase und Falz für U-Kantenspur

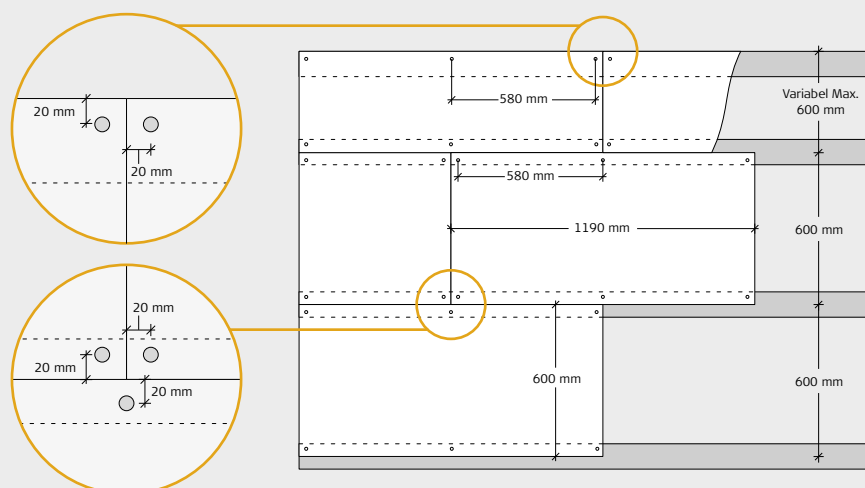
### MONTAGE (VOR BEGINN DER ARBEIT IST DIE GANZE ANLEITUNG DURCHZULESEN)

**1:** Beginnen Sie damit, eine durchgehende Reihe Troldekt-Platten entlang der Mittellinie des Raumes zu montieren. Danach zu beiden Seiten hin fortsetzen. Es ist wichtig, die Platten beim Anbringen eng auf Stoß zu montieren. Das beste Ergebnis erzielt man, wenn die Platten beim Anbringen im Verband montiert werden.

**2:** Die Platten mit Troldekt-Schrauben in einem Abstand von 20 mm von den Kanten befestigen – wie unten auf der Abbildung gezeigt. 20 mm bei Holzlattung und bei C60-Stahlschienen. Die Schrauben nicht zu weit einschrauben, da der Schraubenkopf ansonsten eine Vertiefung in der Platte hinterlassen kann.

**Achtung:** Bei der Montage von **600 x 600 mm** quadratischen Platten ist es wichtig, dass alle Platten in der richtigen Richtung montiert werden; die Holzwollesfasern verlaufen nämlich überwiegend parallel zu den Längskanten der Platten. Bei quadratischen Platten ist daher besonders auf den gedruckten Text auf der Rückseite der Platten zu achten, sodass der Text auf allen Platten in der gleichen Richtung verläuft. Schauen Sie einfach auf den gedruckten Text auf der Rückseite der Platten – der Text soll auf allen Platten gleich wenden.

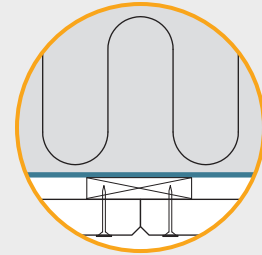
### ABBILDUNG – MONTAGE K5-F UND K5-FU



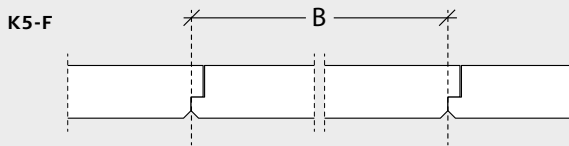
## DAMPFBREMSE

Soll eine Dampfbremse eingebaut werden, empfehlen wir Kunststoffolie.  
Die Dampfbremse ist über der Lattung anzubringen, d. h., zwischen Lattung und Sparrenfuß.  
Die Dampfbremse muss fest und straff an der Dämmung anliegen.

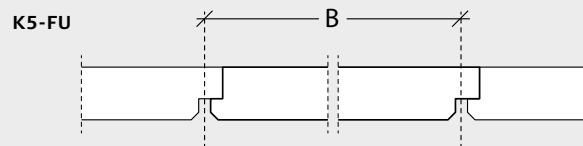
Wir verweisen auf die Anleitung des Herstellers.



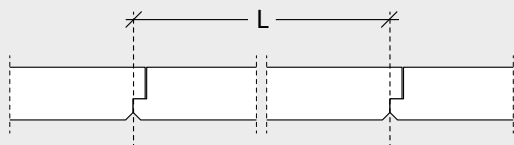
## MODULABMESSUNG



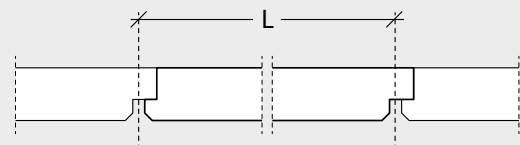
K5-F, Breite (B):  
600 mm



K5-FU, Breite (B):  
600 mm



K5-F, Länge (L):  
600/1190/2000/2400 mm



K5-FU, Länge (L):  
600/1190/2000/2400 mm

## TROLDTEKT®-SCHRAUBEN

### K5-F

Plattenstärke (mm)	Plattenlänge (mm)	Schraubendimension (mm)	Anzahl Schrauben (Stück pro Platte)	Max. Spannweite (mm)
25	600	4,2x45 (Holz und Stahl) / 4,2x50 (Stahl)	4	600
	1190		6	
	2000/2400		10	

### K5-FU

Plattenstärke (mm)	Plattenlänge (mm)	Schraubendimension (mm)	Anzahl Schrauben (Stück pro Platte)	Max. Spannweite (mm)
35	600	4,2x55 (Holz und Stahl) / 4,2x50 (Stahl)	4	600
	1190		6	
	2000/2400		10	

Troldekt-Strukturschraube  
für Holz und Stahl, PH 2

4,2x45 mm / 4,2x55 mm



Troldekt-Strukturschraube  
für Stahl, PH 2

4,2x50 mm

