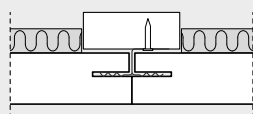


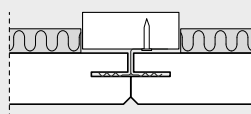
für Troldtekt® Plus, Montage mit verdeckten KN-Beschlägen

Diese Anleitung gilt für die Montage von Troldtekt® Plus mit verdeckten KN-Beschlägen auf Holzlattung oder Stahlschienensystem. Wenn Sie Troldtekt® auf einer Holzlattung montieren, muss die Lattung mindestens 60 x 30 mm betragen. Sie können Montageanleitungen für das Troldtekt®-C60-Schienensystem oder die Holzlattung auf www.troldtekt.de herunterladen.

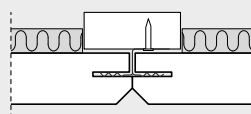
KANTENANSICHT (AUFHÄNGUNGSUNABHÄNGIG)



K0-N Troldtekt Plus
Mit gerader Kante



K5-N Troldtekt Plus
Mit 5 mm Fase



K11-N Troldtekt Plus
Mit 11 mm Fase

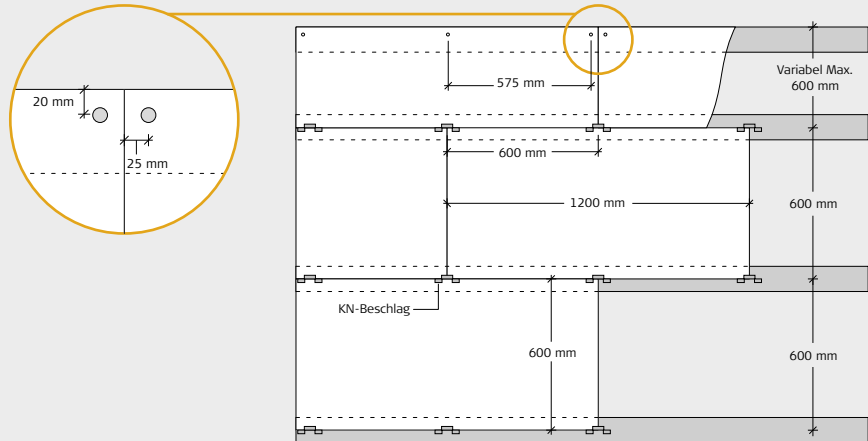
K0-N, K5-N und K11-N sind als Troldtekt Plus in folgenden Plattenstärken erhältlich:
35+18 / 35+40 mm

(Achtung: 35+40 mm ist nicht mit dem C60-Schienensystem kombinierbar)

MONTAGE (VOR BEGINN DER ARBEIT IST DIE GANZE ANLEITUNG DURCHZULESEN)

- 1:** Beginnen Sie damit, eine durchgehende Reihe Troldtekt-Platten entlang der Mittellinie des Raumes zu montieren. Danach zu beiden Seiten hin fortsetzen. Es ist wichtig, die Platten beim Anbringen eng auf Stoß zu montieren. Das beste Ergebnis erzielt man, wenn die Platten beim Anbringen im Verband montiert werden. Die erste Reihe KN-Beschläge in die Mittellinie des Raumes mit 2 Schrauben pro Beschlag in die Holzlattung/C60-Schiene schrauben. Bei einer Holzlattung werden 2 Schrauben (3,5 x 25 mm) pro Beschlag verwendet. Bei C60-Schienen werden 2 Schneidschrauben (4x13 mm) pro Beschlag verwendet (nicht im Lieferumfang).
- 2:** Den ersten Beschlag zur Stirnwand hin montieren, und den nächsten Beschlag in die Plattenverbindung montieren. Siehe Abbildung unten. Danach die Nutung in die Beschläge führen und die nächste Reihe Beschläge montieren. Dies für die folgenden Platten wiederholen.
- 3:** Die Troldtekt-Platten entlang der Wand in Längsrichtung der Platten mit Troldtekt-Schrauben (4,2x55 mm) in einem Abstand von 20 mm von den Rändern befestigen. Der maximale Abstand zwischen den Schrauben beträgt 600 mm. Siehe Abbildung unten. Die Schrauben nicht zu weit einschrauben, da der Schraubenkopf ansonsten eine Vertiefung in der Platte hinterlassen kann.

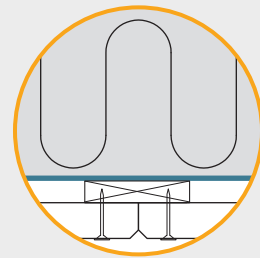
ABBILDUNG – MONTAGE



DAMPFBREMSE

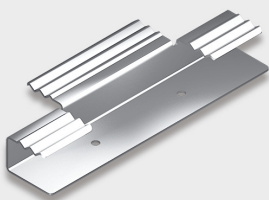
Soll eine Dampfbremse eingebaut werden, empfehlen wir Kunststoffolie. Die Dampfbremse ist über der Lattung anzubringen, d. h., zwischen Lattung und Sparrenfuß. Die Dampfbremse muss fest und straff an der Dämmung anliegen.

Wir verweisen auf die Anleitung des Herstellers.



TROLDTEKT®-KN-BESCHLAG UND SCHRAUBEN

Plattenstärke (mm)	Plattenlänge (mm)	Anzahl KN-Beschläge pro Platte	Anzahl Schrauben entlang der Wand
35 / 35+18 / 35+40	600	1	2
	1200	2	3
	2400	3	5



Troldtekt-KN-Beschlag



Troldtekt-Strukturschraube für Holz und Stahl, PH 2