

# MONTAGEANLEITUNG

## für Trolldtekt® Puzzle, Montage mit Schrauben

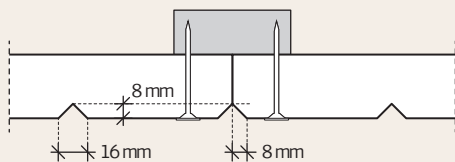
Diese Anleitung gilt für die Montage von Trolldtekt® Puzzle mit Schrauben auf Holzlattung oder Stahlschie-nensystem. Wenn Sie Trolldtekt® auf einer Holzlattung montieren, müssen die Latten mindestens 60 x 30 mm stark sein. Montageanleitungen für Holzlattung können Sie von [www.trolldtekt.de](http://www.trolldtekt.de) herunterladen.

### MONTAGE

Die Platten mit Trolldtekt-Schrauben in einem Abstand von 20 mm von den Kanten befestigen – wie auf den nachstehenden Abbildun-gen gezeigt.

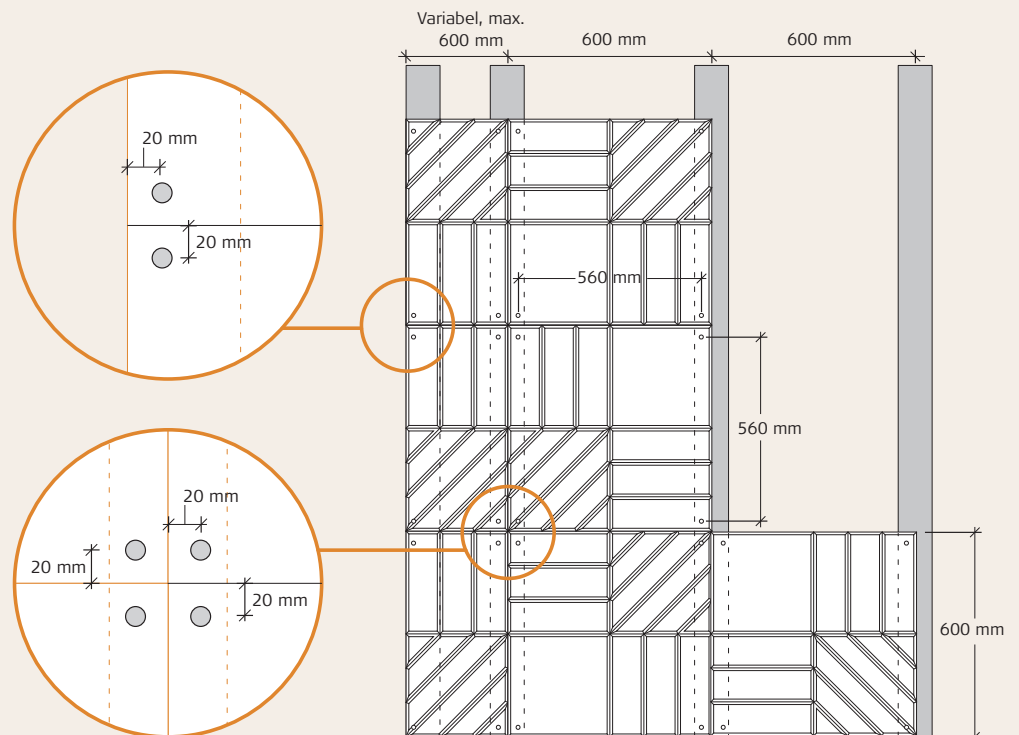
Die Schrauben nicht zu weit einschrauben, da der Schraubenkopf ansonsten eine Vertiefung in der Platte hinterlassen kann.

### KANTENANSICHT (AUFHÄNGUNGSUNABHÄNGIG)



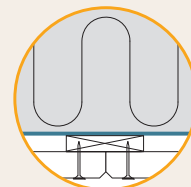
Mit 8 mm Fase und Nut

### ABBILDUNG – MONTAGE



## DAMPFBREMSE

Soll eine Dampfbremse (Feuchtigkeitssperre) eingebaut werden, empfehlen wir Kunststoffolie. Die Dampfbremse ist hinter der Holzlattung anzubringen. Die Dampfbremse muss fest und straff an der Dämmung anliegen. Wir verweisen auf die Anleitung des Herstellers.



## TROLDTEKT®-SCHRAUBEN

PLATTENSTÄRKE (MM)	PLATTENBREITE (MM)	FLÄCHE (M <sup>2</sup> )	SCHRAUBENMASS (MM)	ANZAHL SCHRAUBEN (STÜCK PRO PLATTE)	MAX. SPANNWEITE (MM)
35	600	0,36	4,2x45 / 4,2x55 / 4,2x50	4	600

Troldekt-Strukturschraube  
für Holz und Stahl, PH 2

4,2x45 mm / 4,2x55 mm



Troldekt-Strukturschraube  
für Stahl, PH 2

4,2x50 mm



Dieses Dokument widerspiegelt den Wissensstand in Bezug auf Zertifizierungen, Normen und Produkte, den Troldekt zum Zeitpunkt der Veröffentlichung besitzt.

Aus diesem Dokument lassen sich keinerlei Rechte ableiten. Änderungen sowie Satz- und Druckfehler sind vorbehalten.

Die aktuellste Version finden Sie online durch Einscannen des QR-Codes.

MAI 2026 DE V01

Troldekt Deutschland GmbH  
Friesenweg 20  
D - 22763 Hamburg  
T: +49 (0) 40 8740 8844  
info@troldekt.com  
www.troldekt.de

Troldekt A/S  
Sletvej 2A  
DK - 8310 Tranbjerg J  
T: +45 8747 8100  
info@troldekt.dk  
www.troldekt.dk