



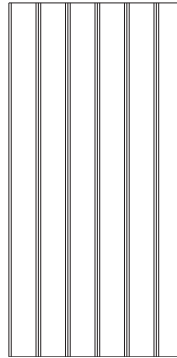
Troldtekt® V-Line:
Neue Designlösungen mit
diskretem Rillenmuster

Troldtekt® V-Line sind Akustikplatten mit V-förmigen Rillen für eine elegante, gleichmäßige Deckengestaltung. Basis für unsere V-Line sind die klassischen 25 mm starken Troldtekt-Platten. Das erleichtert die Handhabung und gewährleistet einen günstigen Preis.

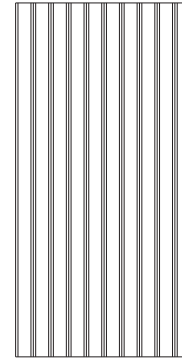
Troldtekt V-Line 1way

Troldtekt V-Line 1way mit Rillen in Längsrichtung erzeugt eine besonders ruhige Optik. Die Platten gibt es mit sechs V-Rillen, die in hohen Räumen deutlich zu sehen sind, sowie mit zehn V-Rillen, die gut zu niedrigeren Räumen passen. Die Kanten sind mit einer halben V-Rille versehen. Dadurch entsteht am parallelen Stoß zweier Platten eine weitere durchgehende V-Rille.

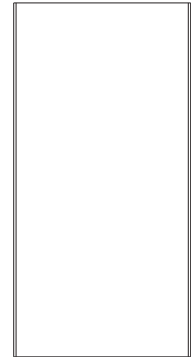
Troldtekt V-Line 1way 6



Troldtekt V-Line 1way 10



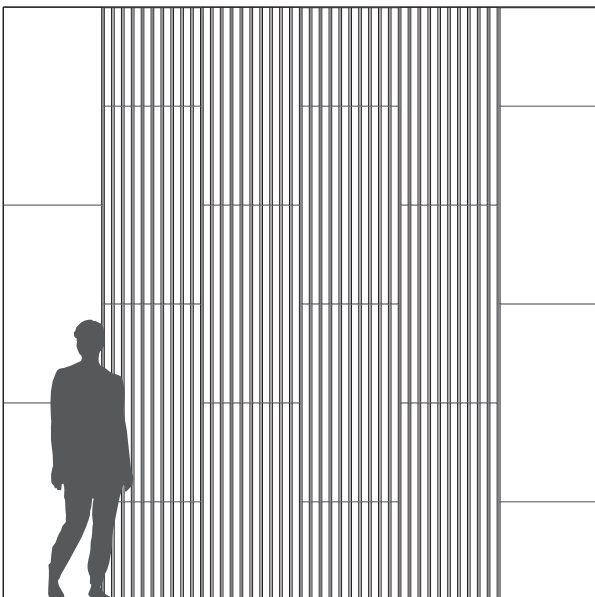
Troldtekt V-Line 1way Blank



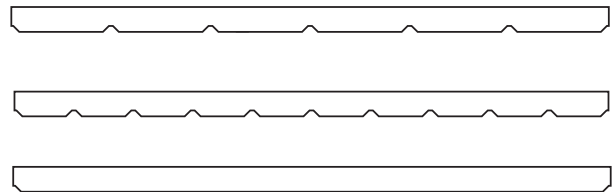
Troldtekt V-Line 1way 6, montiert in waagerechtem Halbverband.



Troldtekt V-Line 1way 6, montiert in senkrechtem Halbverband.



Troldtekt V-Line 1way 10, montiert in senkrechtem Halbverband mit Troldtekt V-Line 1way Blank an den Seiten.

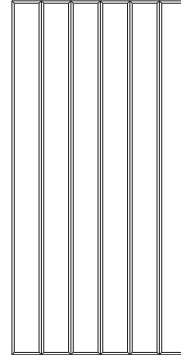


Querschnitte: Troldtekt V-Line 1way 6, V-Line 1way 10 und V-Line 1way Blank. Plattenmass: 25 x 600 x 1200 mm.

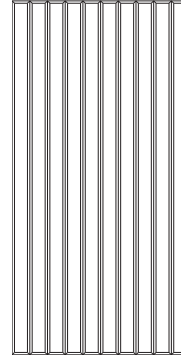
Troldekt V-Line 2way

Bei Troldekt V-Line 2way werden die Längsrillen alle 120 cm – am Stoß zweier Platten – durch Querrillen unterbrochen. So lassen sich besonders mit den weißen und hellen 2way-Varianten charaktervolle Deckenmuster schaffen. Auch diese Platten sind mit sechs oder zehn V-förmigen Längsrillen erhältlich, sind jedoch an allen vier Kanten mit einer halben V-Rille versehen.

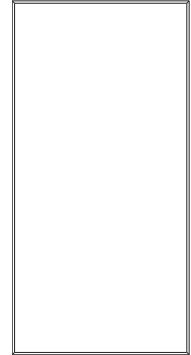
Troldekt V-Line
2way 6



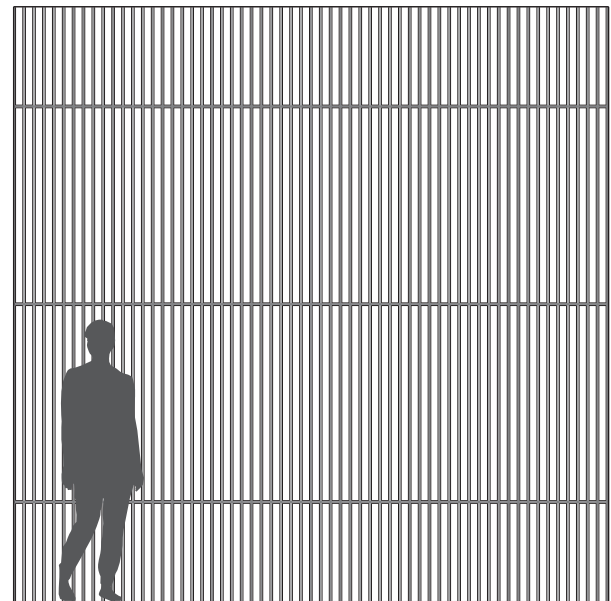
Troldekt V-Line
2way 10



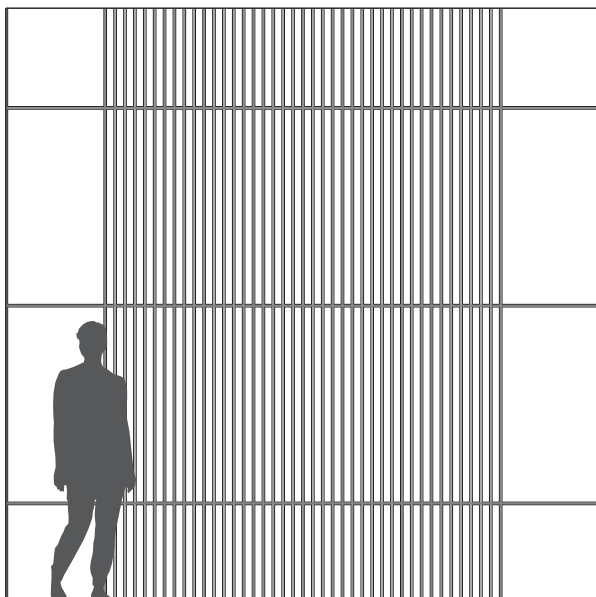
Troldekt V-Line
2way Blank



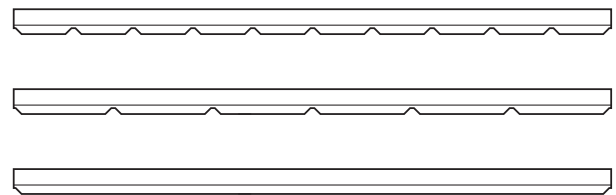
Troldekt V-Line 2way 6, montiert in waagerechtem Kreuzverband.



Troldekt V-Line 2way 10, montiert in senkrechtem Kreuzverband.



Troldekt V-Line 2way 10, montiert in senkrechtem Kreuzverband mit Troldekt V-Line 2way Blank an den Seiten.



Querschnitte: Troldekt V-Line 2way 6, V-Line 2way 10 und V-Line 2way Blank. Plattenmass: 25 x 600 x 1200 mm.

Troldtekt V-Line 1way und Troldtekt V-Line 2way sind zwei neue Designlösungen, mit denen sich charaktervolle Raumdecken mit durchgehenden Linien gestalten lassen – beispielsweise in Wohn- oder Büroräumen.

Troldtekt V-Line basiert auf den klassischen, 25 mm starken Troldtekt-Akustikplatten – im Gegensatz zu den anderen Designlösungen von Troldtekt, die eine Stärke von 35 mm aufweisen.

Der Name V-Line kommt von den eingefrästen, V-förmigen Rillen in der Oberfläche der Platten. Die Rillen wirken diskreter als die Linien von Troldtekt Line und Troldtekt Line Design, die ein rechteckiges Profil haben und tiefer sind. Dank der kompakten Abmessungen ist Troldtekt V-Line so leicht wie eine klassische Troldtekt-Akustikplatte – und daher auch preislich sehr günstig.

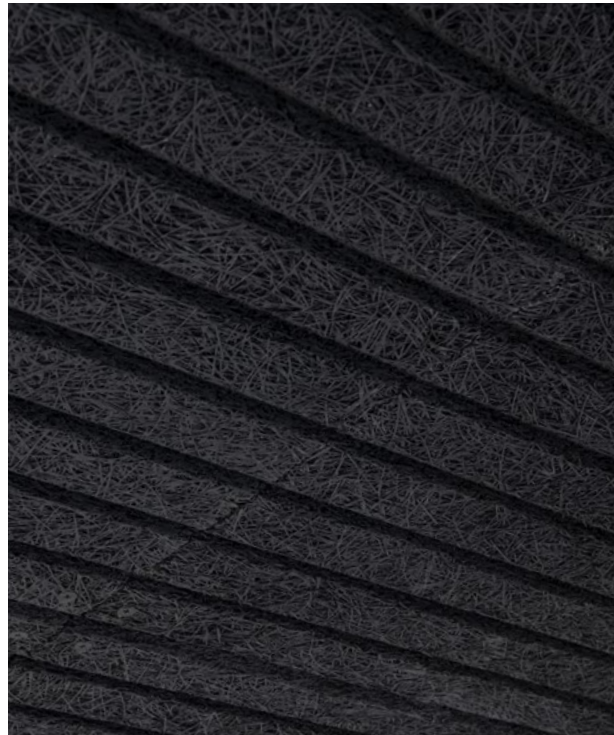
Troldtekt V-Line ist kombinierbar mit Troldtekt V-Line Blank, ebenfalls erhältlich als 1way oder 2way, jedoch ohne Rillen in der Oberfläche. Die Blank-Platte ist geeignet für die Aufnahme von Dachfenstern und Spotleuchten – und erzeugt einen optisch attraktiven Abschluss zu Wänden in Räumen, die schräg oder ungleichmäßig verlaufen.

Cradle to Cradle-Zertifizierung in Gold

Das gesamte Sortiment an Holzwolle-Leichtbauprodukten von Troldtekt in Natur und mit Anstrich in Standardfarben ist nach dem nachhaltigen Designkonzept Cradle to Cradle auf Gold-Niveau zertifiziert. Die Zertifizierung umfasst auch die Designlösungen von Troldtekt, darunter Troldtekt V-Line.



Troldtekt V-Line 2way 10 Weiß 101.



Troldtekt V-Line 1way Schwarz 207.