

Technische Daten

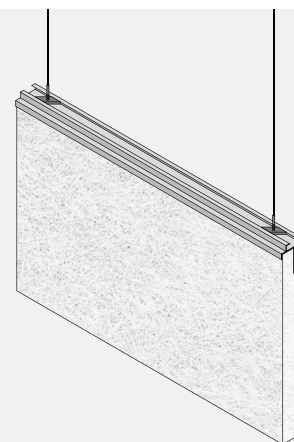
TROLDTEKT® BAFFELN

Troldtekt-Baffeln stellen eine wirksame und flexible Akustiklösung dar, die auch ergänzend zu anderen schallschluckenden Wand- und Deckenelementen eingesetzt werden kann. So kann der Nachhall in Räumen geregelt werden, in denen die Anbringung einer abgehängten Akustikdecke nicht möglich ist. Mit Troldtekt-Baffeln lässt sich die Raumakustik nach Bedarf maßschneidern, da die Baffeln einzeln von der Decke abgehängt werden. Dies bietet einerseits große Gestaltungsfreiheit hinsichtlich des architektonischen Ausdrucks, und andererseits einen hohen akustischen Effekt, denn die freihängenden Troldtekt-Baffeln absorbieren den Schall beidseitig. Das Design ist schlicht und ele-

gant mit einem sichtbaren Aluminiumprofil an der Oberkante, an dem dünne Drahtseile befestigt werden.

Sie können Troldtekt-Baffeln in Natur oder mit Anstrich in Standardfarben wählen. Sie können auch speziell lackierte Baffeln in der gewünschten RAL- oder NCS-Farbe wählen. Alle Troldtekt Holzbetonprodukte in Natur- und Standardfarben haben die Cradle to Cradle-Zertifizierung auf Gold-Niveau erhalten.

Die Baffeln sind mit Troldtekt Akustikplatten der Brandklasse B-s1,d0 oder A2-s1,d0 erhältlich.



PRODUKTNORMEN, KENNZEICHNUNGEN UND ZERTIFIZIERUNGEN

CE-Kennzeichnung

Die CE-Kennzeichnung von Bauprodukten ist in der EU gesetzlich vorgeschrieben. Das CE-Zeichen bedeutet, dass es erlaubt ist, den betreffenden Baustoff zu verkaufen, und dass der Baustoff mit dem Produktstandard übereinstimmt, auf den das Kennzeichen verweist. Alle Produkte von Troldtekt tragen die CE-Kennzeichnung, die wir durch folgende Angaben ergänzen:

Name des Herstellers:

Troldtekt A/S

Zertifizierungen

0615-CPD-222958G

0615-CPD-804474G

Produktstandardnummer:

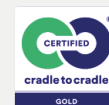
EN 13964

Deklaration:

Siehe Produktdaten auf Seite 2

Andere Zulassungen

Cradle to Cradle: Troldtekt ist Cradle to Cradle-zertifiziert in der Kategorie Gold. Troldtekt-Akustikplatten sind dokumentiert schadstofffrei und können problemlos in den biologischen Kreislauf zurückgeführt werden. Zudem werden Abfälle aus der Produktion von Troldtekt im technischen Kreislauf als Sekundärrohstoff in der Zementherstellung bei Aalborg Portland genutzt.



Innenraumklima-Kennzeichnung: Troldtekt hat die Innenraumklima-Kennzeichnung in den besten Kategorien in den Bereichen Gasabscheidung und Partikelfreisetzung erhalten.



M1-Klassifizierung: Troldtekt ist M1-klassifiziert, was die beste Kategorie ist und bedeutet, dass die Platten ein extrem niedriges Emissionsniveau an flüchtigen organischen Verbindungen (TVOC) haben.



Blauer Engel: Troldtekt ist mit dem Umweltzeichen Blauer Engel ausgezeichnet, das garantiert, dass ein Produkt weniger Auswirkungen auf Umwelt und das Klima hat und hohe Gesundheitsstandards erfüllt.



PEFC und FSC: Troldtekt ist PEFC™- und FSC®-zertifiziert (FSC C115450), was bedeutet, dass alle unsere Produkte mit Holz aus verantwortungsvoller Waldwirtschaft hergestellt werden. Die Kunden wählen selbst, ob ihre Troldtekt Akustikplatten FSC- oder PEFC-zertifiziert sein sollen.



Lichtreflexion: Lichtreflexion verschiedener Troldtekt-Plattentypen (Messung durch DELTA Lys og Optik)

Troldtekt Weiß 101	70,8 %
Troldtekt Natur Hell	55,2 %
Troldtekt Natur Grau	26,3 %

BETRIEB UND WARTUNG

Troldtekt-Platten erfordern normalerweise keine anschließende Pflege. Wir empfehlen allerdings eine regelmäßige Reinigung zusammen mit den übrigen Oberflächen und ansonsten bei Bedarf. Eine leichte Reinigung der Platten ist mit einem Staubsauger mit Bürstenaufsatz am einfachsten. Reicht das Staubsaugen nicht aus, können

Sie die Platten mit einem kräftig ausgewrungenen Lappen abwischen. Wenn Sie die Troldtekt-Decke später streichen wollen, können Sie eine langhaarige Rolle oder eine Handspritze verwenden. Farben auf Wasserbasis verringern die schallabsorbierenden Eigenschaften der Platten nicht.

RECYCLING

Alle Troldtekt-Baffeln können in jeweils Holzwoleleichtbauplatten und Metallteile aufgeteilt werden. Holzwoleleichtbauplatten lassen sich kompostieren und als Bodenverbesserungsmittel wieder der Natur zuführen. Der Zementanteil der Troldtekt-

Platten hat einen hohen Kalkgehalt, der einen Teil der Säuren neutralisiert, die beim Kompostieren entstehen. Das Holz in den Troldtekt-Platten ist organisches Material und sorgt dafür, dass der Kompost nicht zusammenfällt, was zu einer

besseren Durchsetzung mit Sauerstoff während des Kompostierungsprozesses führt. Auf diese Weise werden Kohlenstoff und Nährstoffe im biologischen Kreislauf recycelt.

TOLERANZEN

Troldtekt besteht aus dem Naturmaterial Holz sowie aus Zement aus dänischen Rohstoffquellen. Die Materialzusammensetzung aus Holzwole und Zement führt zu leichten Abweichungen bei den Platten. Maße und

Gewichte der Platten bleiben bei 23+/-2°C und C und 50+/-5 % RF innerhalb der angegebenen Toleranzen. Bei nicht fachgerechter Lagerung und fehlender Akklimatisierung kann es jedoch dazu kommen, dass sich

die Abmessungen und das Gewicht der Platten verändern. Deshalb sind die Anweisungen zu Montage, Lagerung und Akklimatisierung genau zu befolgen.

PRODUKTDATEN

In der nachstehenden Tabelle sind die Maße und Produktdaten für das Produkt angegeben. Die Deklaration erfolgt gemäß EN 13964, der Norm für abgehängte Decken.

Eigenschaften:

Maße

Breite (mm)	300/600
Länge (mm)	600/1200
Stärke (mm)	40

Feuer

Baffeln bestehen aus Platten der Brandklasse	B-s1, d0	A2-s1, d0
Brandverhalten gemäß EN 13501-1		

Gewicht (kg/m²)

Fein	18,5	
Ultrafein	20	23

Standard

Deklaration gemäß EN 13964

Aufhängung

Hängeseil und Seilhalterung aus Stahl*
Klemmschuh und Halteprofil aus Aluminium

* Nicht geeignet für die Anwendung in Hallenbädern u. Ä.

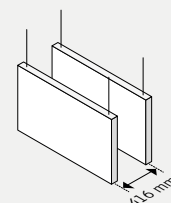
Technische Daten

AKKREDITIERTE SCHALLMESSUNGEN

40 x 600 x 1200 mm
Plattenabstand = 416 mm

Hz	125	250	500	1000	2000	4000
α	0,35	0,35	0,50	0,70	0,85	0,95

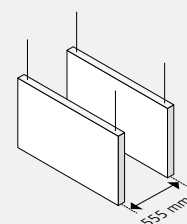
$\alpha_w = 0,55$ - NRC = 0,60 - Absorptionsklasse D



40 x 600 x 1200 mm
Plattenabstand = 555 mm

Hz	125	250	500	1000	2000	4000
α	0,30	0,30	0,45	0,65	0,75	0,85

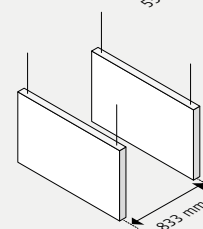
$\alpha_w = 0,50$ - NRC = 0,55 - Absorptionsklasse D



40 x 600 x 1200 mm
Plattenabstand = 833 mm

Hz	125	250	500	1000	2000	4000
α	0,35	0,35	0,35	0,55	0,65	0,75

$\alpha_w = 0,45$ - NRC = 0,45 - Absorptionsklasse D



40 x 600 x 1200 mm
Plattenabstand = 1666 mm

Hz	125	250	500	1000	2000	4000
α	0,25	0,20	0,25	0,35	0,40	0,50

$\alpha_w = 0,35$ - NRC = 0,30 - Absorptionsklasse D

