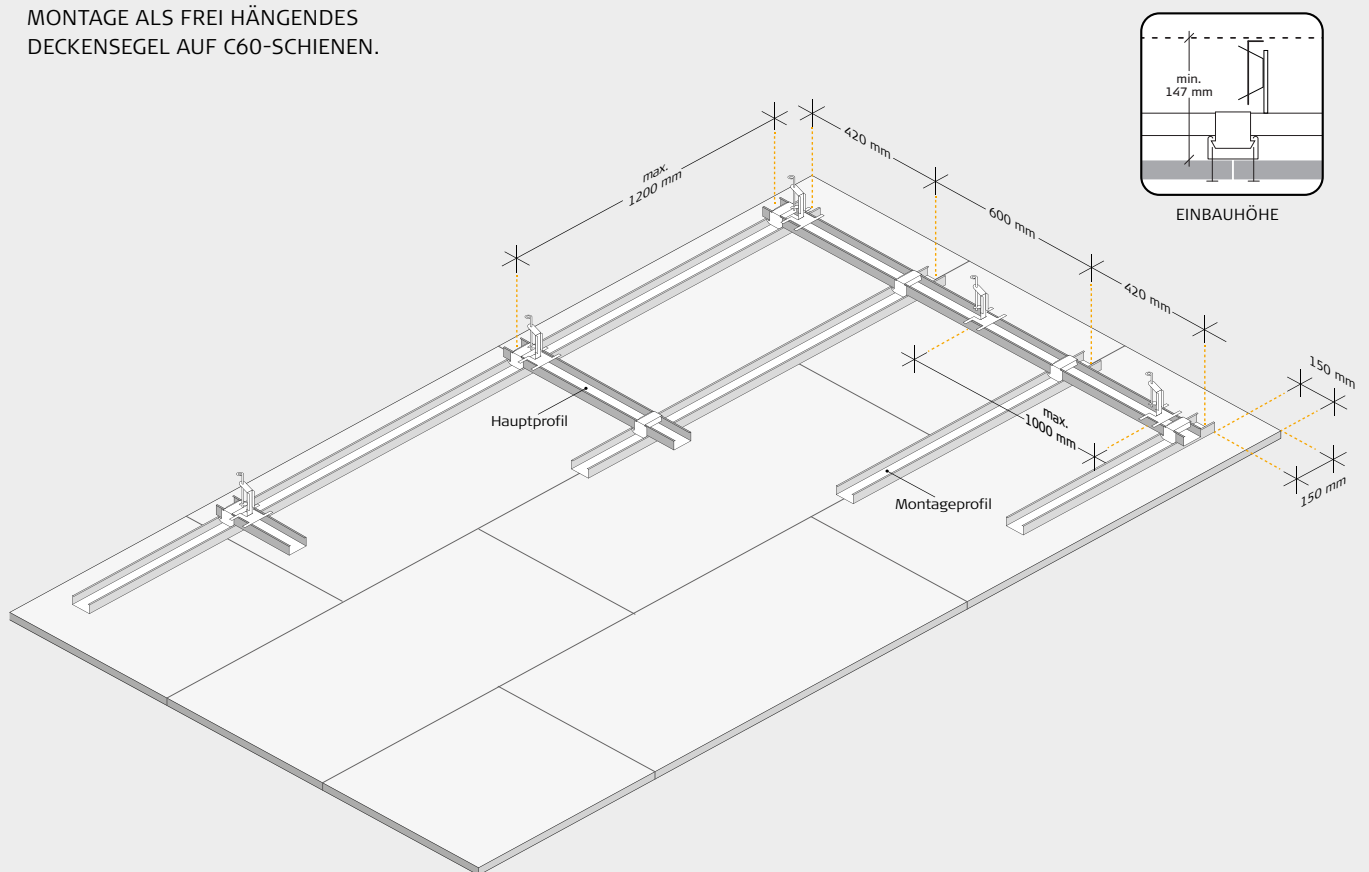


Troldtekt® Akustik Deckensegel Montage als frei hängendes Deckensegel ohne Kantenabschluss auf C60-Schienen

Diese Anleitung gilt für die Montage von frei hängenden Deckensegeln ohne Kantenabschluss auf C60-Schienen.

MONTAGE ALS FREI HÄNGENDES DECKENSEGEL AUF C60-SCHIENEN.



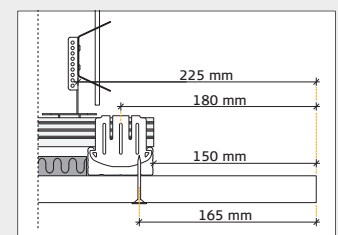
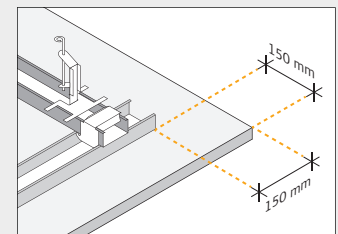
UNTERKONSTRUKTION

1: Zuerst die genaue Größe des Deckensegels berechnen. Die Verankerungspunkte für die Hauptprofile nach der Größe des Deckensegels abzüglich 225 mm in Längs- und Querrichtung festlegen und anzeichnen. Schnellabhänger in den vier Eckverankerungspunkten montieren und die restlichen Schnellabhänger mit einem Abstand von max. 1.000 mm aufteilen. Ösendraht und Fix-Anker Schnellabhänger in der gewünschten Länge verbinden und vor der weiteren Montage Sicher an der darüber liegenden Konstruktion befestigen. Den Ösendraht anschließend in senkrechte Stellung biegen.

2: Nehmen Sie ein Hauptprofil (C60-Schiene) mit der Öffnung nach oben, und klicken Sie die Schiene über den Fix-Anker-Schnellabhänger an jeden Abhängepunkt. Verbinden Sie die C60-Schienen der Länge nach mit Längsverbindern.

3: Klicken Sie anschließend die Montageprofile (C60-Schienen) mit Kreuz-Schnellverbindern auf die Hauptprofile.

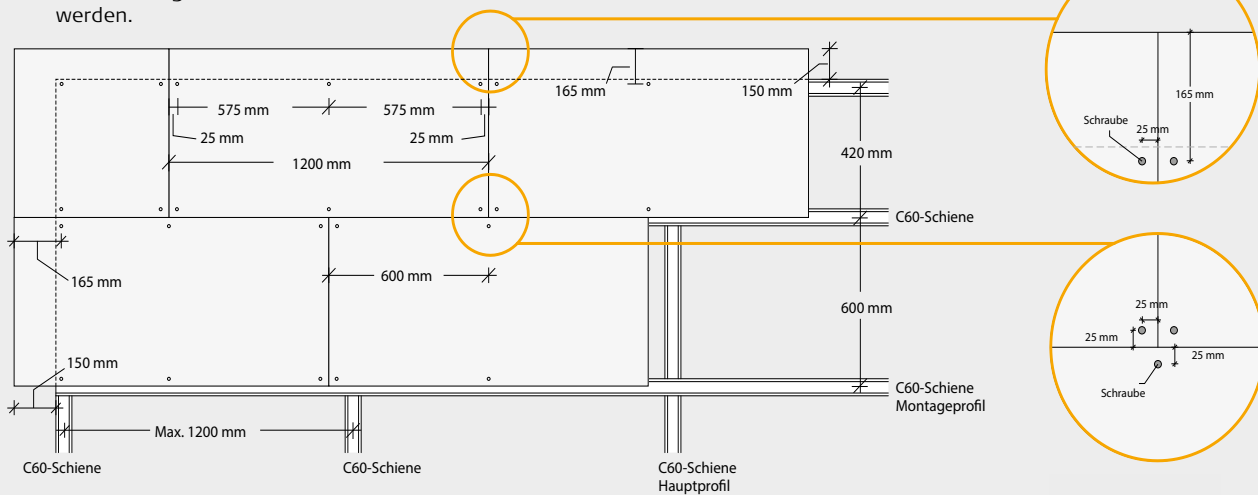
Merke: Wurde das Profil seitwärts nicht ganz genau platziert, können Sie das Profil leicht im Kreuz-Schnellverbinder verschieben.



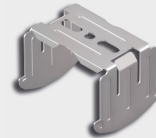
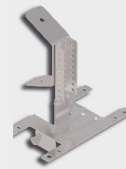
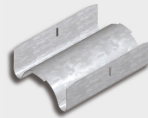
MONTAGE

1: Beginnen Sie damit, eine durchgehende Reihe Troldekt-Platten entlang der Mittellinie des Raumes zu montieren. Danach zu beiden Seiten hin fortsetzen. Es ist wichtig, die Platten beim Anbringen eng auf Stoß zu montieren. Das beste Ergebnis erzielt man, wenn die Platten beim Anbringen im Verband montiert werden.

2: Die Platten mit selbstschneidenden Troldekt-Schrauben in einem Abstand von 165 mm von den Kanten befestigen – wie unten auf der Abbildung gezeigt. Die Schrauben nicht zu weit einschrauben, da der Schraubenkopf sonst eine Vertiefung in der Platte hinterlassen kann.



KOMPONENTEN



Warenbezeichnung	C60-Schiene 60×27 mm	Längsverbinder	Fix-Anker-Schnellabhänger	Kreuz-Schnellverbinder
Länge (mm)	4000	80	100	
Anzahl pro Paket	12 Stück	100 Stück	50 Stück	100 Stück
Verbrauch pro m ² ca.	2,50 lfd. m	0,6 Stück	1,1 Stück	1,4 Stück



Warenbezeichnung	U-Profil 28×27 mm	Ösendraht	Troldekt Strukturschraube PH 2	Troldekt Strukturschraube PH 2
Länge (mm)	3000	120, 250, 375, 500, 750, 1000	4,2×45	4,2×50
Anzahl pro Paket	16 Stück	100 Stück	100 Stück	100 Stück
Verbrauch pro m ² ca.	Nach Abmessung	1,1 Stück	Bei Plattenlänge: 600: 4 Stück pro Platte 1200: 6 Stück pro Platte 2400: 10 Stück pro Platte	Bei Plattenlänge: 600: 4 Stück pro Platte 1200: 6 Stück pro Platte 2400: 10 Stück pro Platte

INFORMATIONEN ÜBER NONIUS-BESCHLÄGE ENTNEHMEN SIE BITTE DER MONTAGEANLEITUNG DES C60-SCHIENENSYSTEMS