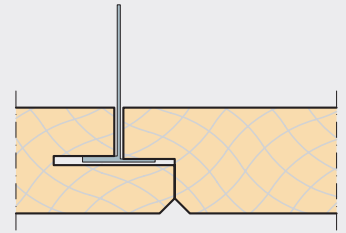
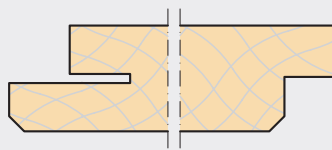


# Montageanleitung

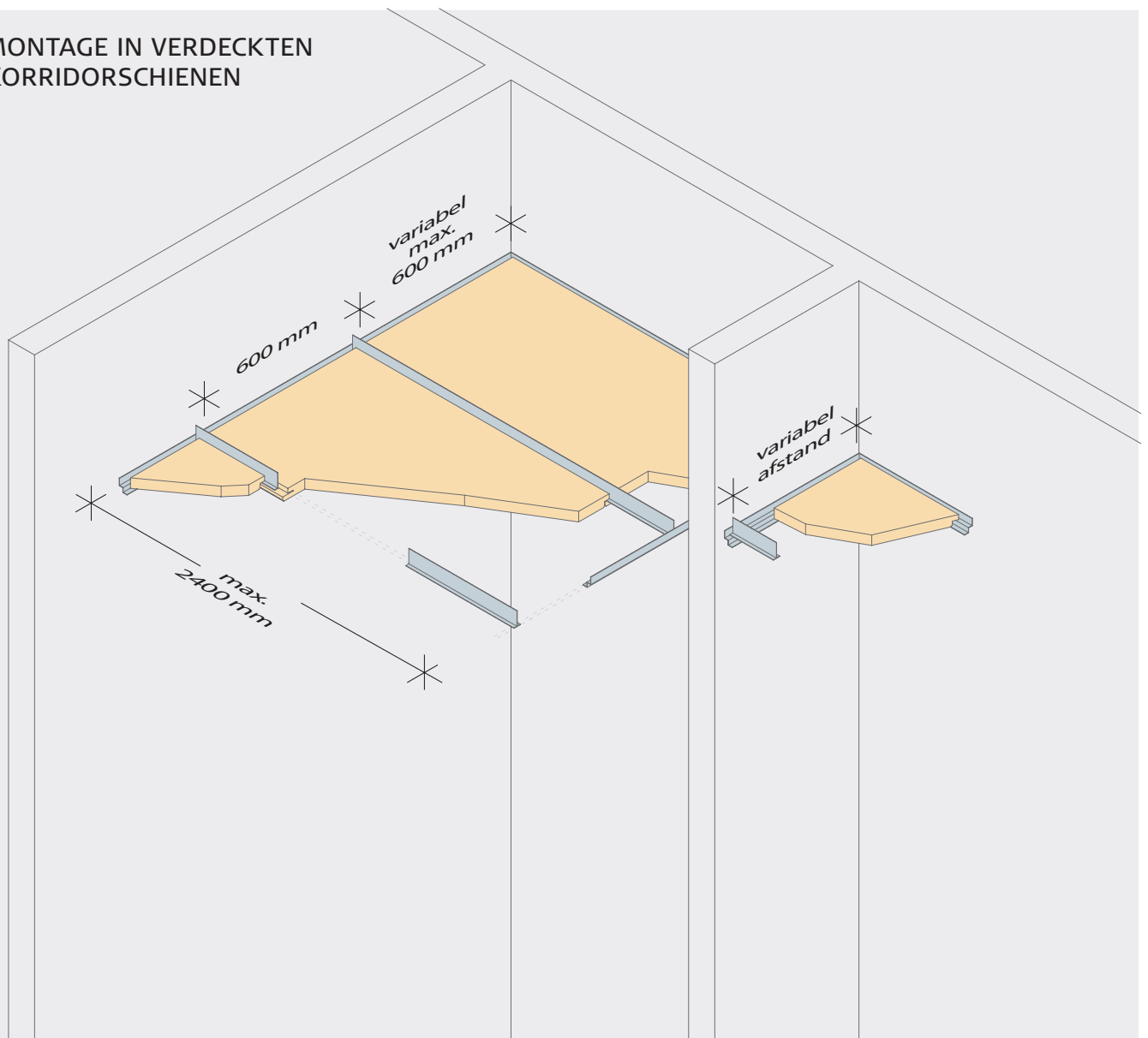
Troldtekt®-Akustikplatte K5-FN  
Demontierbare Montage in verdeckten Korridorschienen,  
die bis zu 2400 mm frei überspannen können

## TROLDTEKT®-AKUSTIKPLATTEN

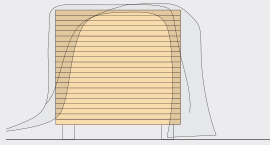
K5-FN: Stufenfalz und eine Längskante genutet, 5 mm Fase



## MONTAGE IN VERDECKTEN KORRIDORSCHIENEN

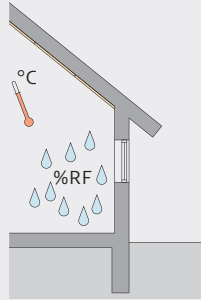


## LAGERUNG UND AUFBEWAHRUNG



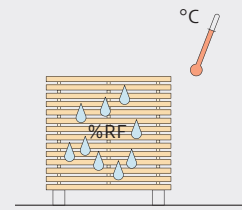
### Aufbewahrung im Freien

Falls Troldtekt im Freien aufbewahrt werden muss, müssen Sie die Platten mit einer Plane o. ä. schützen. Die Aufbewahrung im Freien sollte von möglichst kurzer Dauer sein.



### Aufbewahrung in Innenräumen

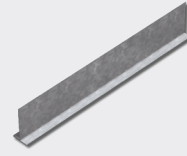
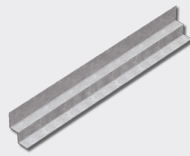
Bei der Aufbewahrung von Troldtekt in Innenräumen muss etwaige Verpackung entfernt werden, weil sich sonst Kondensfeuchtigkeit darunter bilden kann. Außerdem darf Troldtekt nicht direkter Sonneneinstrahlung durch Fenster ausgesetzt werden.



### Akklimatisierung

Die Troldtekt-Platten müssen sich akklimatisieren können, bevor sie angebracht werden. Das heißt, sie müssen sich dem Raumklima anpassen können. Dieses ist am besten zu erreichen, wenn die Platten einzeln belüftet aufbewahrt werden – z.B. mit Zwischenhölzern (Leisten) getrennt – und dafür gesorgt wird, dass der Raum gut belüftet ist und keine übermäßige Raumfeuchtigkeit entsteht.

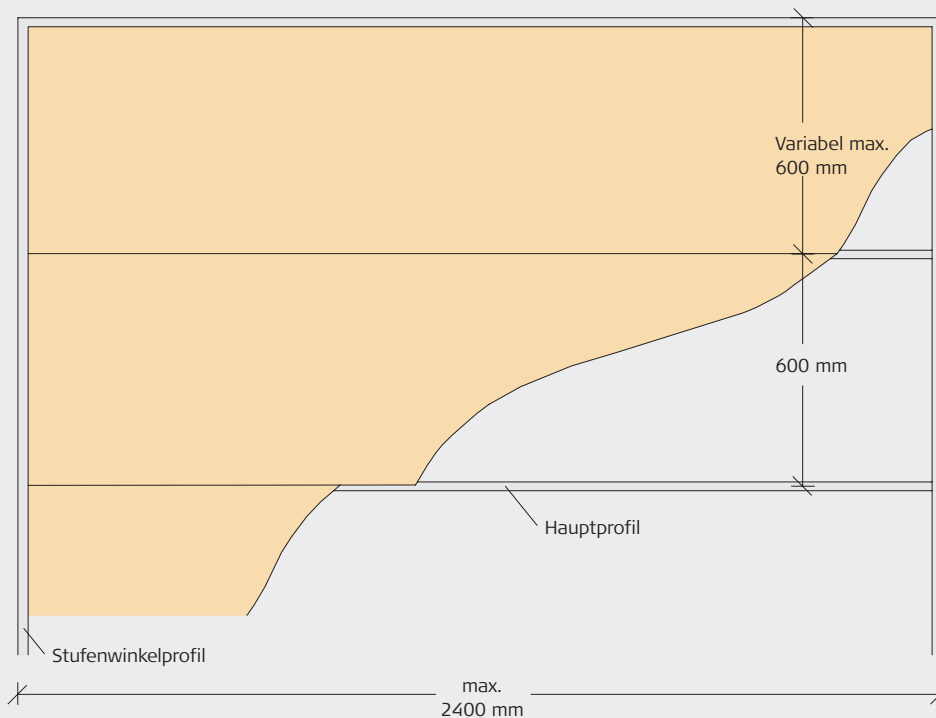
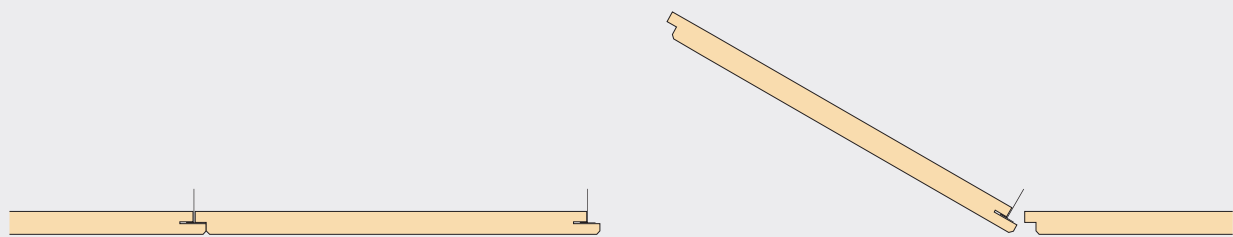
## KOMPONENTEN



|                         |                                 |                         |
|-------------------------|---------------------------------|-------------------------|
| <b>Warenbezeichnung</b> | <b>SK300-Stufenwinkelprofil</b> | <b>B240-Hauptprofil</b> |
| <b>Länge (mm)</b>       | 3000                            | 2400                    |
| <b>Anzahl pro Paket</b> | 30 Stück                        | -                       |
| <b>Verbrauch</b>        | Nach Abmessung                  | 1 Stück pro Platte      |

## MONTAGE

- 1:** Zeichnen Sie an den Wänden die waagrechte Ebene in der gewünschten Höhe an. Befestigen Sie die Stufenwinkelprofile min. alle 600 mm an der Wand. Darüber hinaus weitere max. 50 mm vom Profilende bei Verbindungen und Abschlüssen befestigen. Es erleichtert das Einlegen der Troldtekt-Platten, wenn Sie die Stufenwinkelprofile paarweise einander gegenüber montieren.
- 2:** Setzen Sie die Korridorschienen (die Hauptprofile) in die Nutung an den Troldtekt-Platten, ehe Sie die Platten auflegen. Die Korridorschienen (die Hauptprofile) müssen auf den Stufenwinkelprofilen ruhen. Bei erhöhter Belastung, wie z. B. durch Armaturen u. Ä., sind diese an der oben liegenden Konstruktion zu befestigen. Die Stufenwinkelprofile lassen sich am leichtesten mit einer Metallsäge kürzen. Die Korridorschienen (die Hauptprofile) kann man mit einem Winkelschleifer kürzen.
- 3:** Die Stufenfalzkante an der Langseite der Troldtekt-Platten muss auf der Korridorschiene (Tragschiene) der Nachbarplatte ruhen. Sie können die Platten im Zusammenhang mit einer Inspektion oder einer nachträglichen Montage von Kabeln-Lüftung o. Ä. leicht anheben und evtl. demontieren. Beim Anpassen der Troldtekt-Platten muss die Länge der Korridorbreite minus 35 mm entsprechen. Die Korridorschiene (Tragschiene) muss dieselbe Breite wie der Korridor haben.



## KONTROLLE BEI EMPFANG

Bei Empfang der Waren ist sofort zu überprüfen, ob die Anzahl Platten korrekt ist und die Platten ohne erkennbare Fehler und Mängel sind. Reklamieren Sie unverzüglich,

wenn Sie Fehler an den Platten feststellen. Wenn die Platten montiert sind, können Mängelrügen wegen erkennbarer Fehler und Mängel nicht berücksichtigt werden.

## NACH DER MONTAGE

Wenn die Troldekt-Decke montiert ist, muss man die Platten eventuell absaugen, um den Staub vom Verarbeiten zu entfernen. Am einfachsten ist es, die Platten mit dem Bürstenaufsatz abzusaugen.

Wenn die hellen Naturplatten bei der Montage Striche abbekommen haben oder auf andere Weise schmutzig geworden sind,

können Sie die Striche mit einem kräftig ausgewungenen Lappen entfernen oder mit einem sehr feinkörnigen Sandpapier abschleifen. Für die weiß gestrichenen Platten können Sie eine Reparaturfarbe kaufen. Das Farbspray hat dieselbe Farbe – weiß 101 – wie die weiß gestrichenen Platten. Spraydose vor Verwendung kräftig schütteln!

## ANSCHLIESSENDE PFLEGE UND INSTANDHALTUNG

Troldekt-Platten erfordern normalerweise keine anschließende Pflege. Wir empfehlen allerdings eine regelmäßige Reinigung zusammen mit den anderen Oberflächen und ansonsten bei Bedarf.

Eine leichte Reinigung ist am einfachsten mit einem Staubsauger mit Bürstenaufsatz. Reicht

das Saugen nicht aus, können Sie die Platten mit einem kräftig ausgewungenen Lappen abwischen. Wenn Sie die Troldekt-Decke später streichen wollen, können Sie eine langhaarige Rolle oder eine Handspritze verwenden. Farbe auf Wasserbasis verringert die schallschluckenden Eigenschaften der Platten nicht.

## PRODUKTNORMEN, KENNZEICHNUNGEN UND ZERTIFIZIERUNGEN

In unten stehender Tabelle sind die Maßtoleranzen angegeben, die wir gemäß der Norm für Holzwoleleichtbauplatten (EN 13168) und der Norm für abgehängte Decken (EN 13964) deklarieren. Man muss sich bewusst sein, dass Troldekt ein Naturmaterial ist, und dass allein die Materialzusammensetzung – Holzwole und Zement – zu geringen Variationen in der Stärke der Platten führen wird. Maße und Gewichte der Platten bleiben bei 23 +/- 2 °C und

50 +/- 5% RF innerhalb der angegebenen Toleranzen. Bei nicht fachgerechter Aufbewahrung und fehlender Akklimatisierung kann es jedoch dazu kommen, dass sich Maße und Gewicht der Platten ändern. Deshalb sind die Anweisungen zu Montage, Aufbewahrung und Akklimatisierung genau zu befolgen.

Durch die Natürlichkeit des Materials können Farbabweichungen bei den Naturplatten vorkommen.



| STÄRKE (mm) | BREITE (mm) | LÄNGE (mm) | GEWICHT (kg/m <sup>2</sup> ) | ANZAHL PLATTEN (pro Palette) | RECHTWINKELIGKEIT (mm) | PLANHEIT (mm) |
|-------------|-------------|------------|------------------------------|------------------------------|------------------------|---------------|
| 35          | 600         | 2400       | 12,0                         | 28                           | ≤2                     | ≤3            |
| (+/- 1,5)   | (+/- 1)     | (+/- 1,5)  | (+/- 10%)                    |                              |                        |               |

## WEITERE INFORMATIONEN

Troldekt-Akustikplatten sind unbedingt nach Vorgabe zu montieren. Sollte dies nicht eingehalten werden, lehnt Troldekt A/S jede Gewährleistung ab.

Mehr über die Troldekt-Produkte sowie neuste Version dieser Montageanleitung finden Sie unter [www.troldekt.de](http://www.troldekt.de). Hier finden Sie auch alle anderen Montageanleitungen für Troldekt.



Troldekt A/S  
Sletvej 2A  
DK-8310 Tranbjerg J  
Tel. +45 8747 8100  
Fax +45 8747 8111  
info@troldekt.dk

[www.troldekt.de](http://www.troldekt.de)