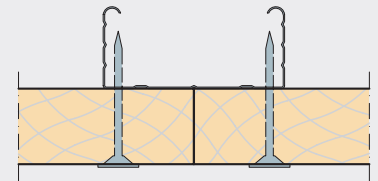
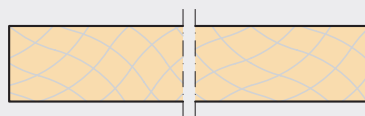


Montageanleitung

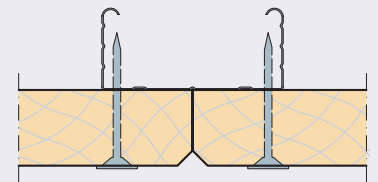
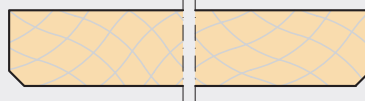
Troldtekt® Akustikplatten K0, K5, K5-V, K11
Montage mit Troldtekt-Schneideschrauben auf C60-Schienen,
abgehängt mit Fix-Anker-Schnellabhänger (> 120 mm)

TROLDTEKT®-AKUSTIKPLATTEN

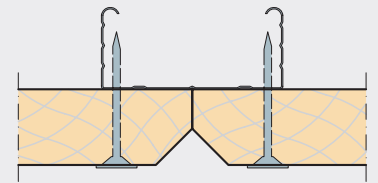
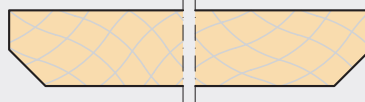
K0: Gerade Kante



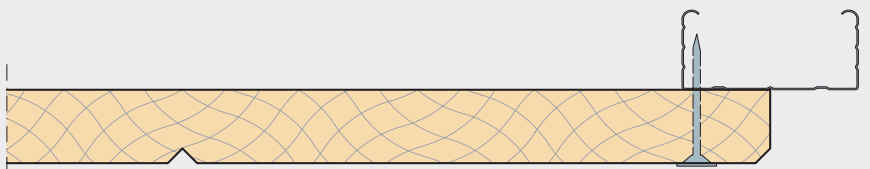
K5: 5 mm Fase



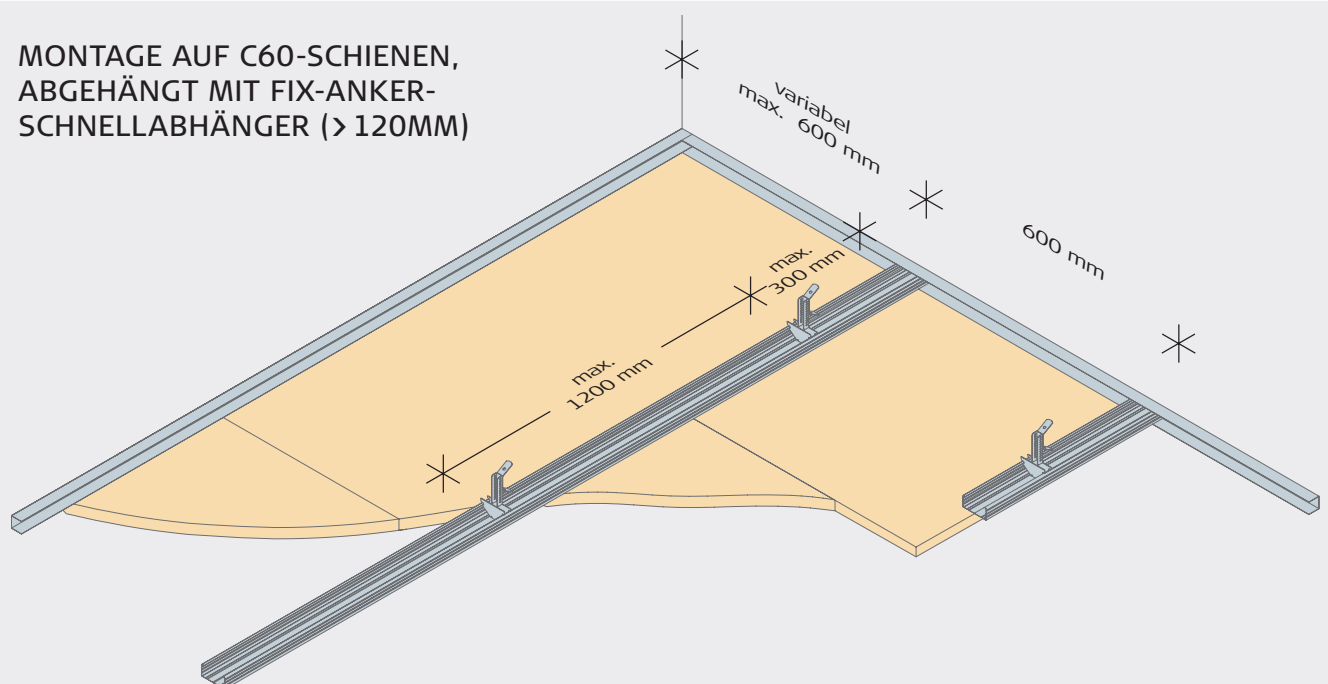
K11: 11 mm Fase



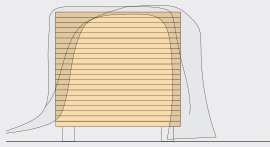
K5-V: 5 mm Fase und V-Nut
für Bohleneffekt



MONTAGE AUF C60-SCHIENEN, ABGEHÄNGT MIT FIX-ANKER- SCHNELLABHÄNGER (> 120MM)

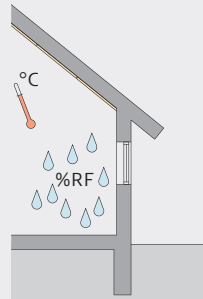


LAGERUNG UND AUFBEWAHRUNG



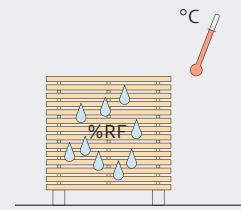
Aufbewahrung im Freien

Falls Troldtekt im Freien aufbewahrt werden muss, müssen Sie die Platten mit einer Plane o. ä. schützen. Die Aufbewahrung im Freien sollte von möglichst kurzer Dauer sein.



Aufbewahrung in Räumen

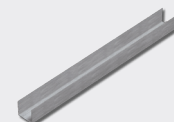
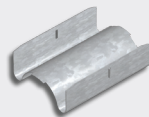
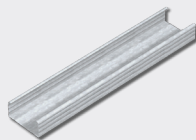
Bei der Aufbewahrung von Troldtekt in Innenräumen muss etwaige Verpackung entfernt werden, weil sich sonst Kondensfeuchtigkeit darunter bilden kann. Außerdem darf Troldtekt nicht direkter Sonneneinstrahlung durch Fenster ausgesetzt werden.



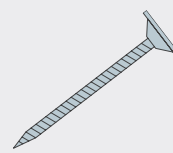
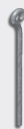
Akklimatisierung

Die Troldtekt-Platten müssen sich akklimatisieren können, bevor sie angebracht werden. Das heißt, sie müssen sich dem Raumklima anpassen können. Dieses ist am besten zu erreichen, wenn die Platten einzeln belüftet aufbewahrt werden – z.B. mit Zwischenhölzern (Leisten) getrennt – und dafür gesorgt wird, dass der Raum gut belüftet ist und keine übermäßige Raumfeuchtigkeit entsteht.

KOMPONENTEN



Warenbezeichnung	C60-Schiene 60×27 mm	Längsverbinder	Fix-Anker-Schnellabhänger	U-Profil 28×27 mm
Länge (mm)	4000	80	100	3000
Anzahl pro Paket	12 Stück	100 Stück	100 Stück	16 Stück
Verbrauch pro m ² ca.	1,7 lfm	0,4 Stück	1,4 Stück	Nach Abmessung

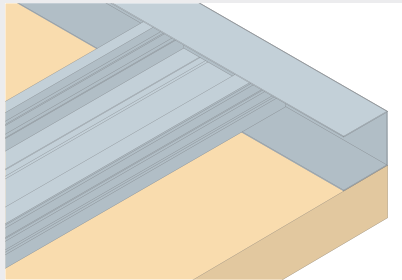


Warenbezeichnung	Ösendraht	Stahlanker	Troldtekt-Schneideschraube
Länge (mm)	125, 250, 375, 500, 750, 1000	6,0×40	3,9×45
Anzahl pro Paket	100 Stück	100 Stück	100 Stück
Verbrauch pro m ² ca.	1,1 Stück	1,1 Stück	Bei Plattenlänge: 600: 4 Stück pro Platte 1200: 6 Stück pro Platte 2400: 10 Stück pro Platte

Achtung: Wenn eine ballwurfsichere Decke gefordert ist oder eine Druck-/Saugwirkung aufgrund von Windbelastung auftreten kann, ist unbedingt das Troldtekt C60-Schienen-system mit festen Schnellabhängern – Nonius-Schnellabhänger – statt Ösendraht zu montieren.

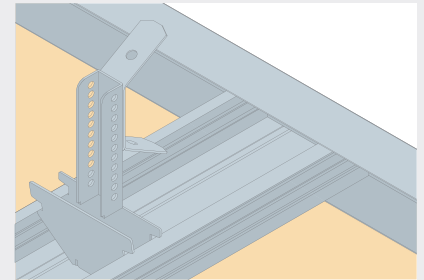
UNTERKONSTRUKTION

1: Zeichnen Sie an allen benachbarten Wänden die waagrechte Ebene in der gewünschten Höhe an. Zeichnen Sie die Unterseite des U-Profils an, und befestigen Sie es mit 6 mm Dübeln in vorgebohrten Löchern an der Wand. Legen Sie die Verankerungspunkte für die C60-Schienen fest, und zeichnen Sie diese an. Montieren Sie immer den ersten Fix-Anker-Schnellabhänger max. 300 mm von der Wand. Teilen Sie die



restlichen Fix-Anker-Schnellabhänger mit einem max. Abstand von 1200 mm auf. Ösendraht und Fix-Anker-Schnellabhänger in der gewünschten Länge verbinden und vor der weiteren Montage am Stahlanker befestigen. 6 mm Löcher in die Betondecke bohren und den Stahlanker mit Ösendraht und Fix-Anker-Schnellabhänger durch Festschlagen des Stahlankers in der Decke montieren. Den Ösendraht anschließend in senkrechte Stellung biegen. Alternativ können Sie die Ösendrähte in einer Stahl- oder Holzuntergrund festdrehen.

2: Nehmen Sie eine C60-Schiene mit der Öffnung nach oben, und befestigen Sie Fix-Anker-Schnellabhänger an jedem Abhängepunkt. Verbinden Sie die C60-Schienen der Länge nach mit Längsverbindern, und schließen Sie die C60-Schienen im U-Profil ab. Teilen Sie die Decke so weit wie möglich auf, damit auf beiden Seiten Anpassungsmöglichkeiten von min. 300 mm vorhanden sind.



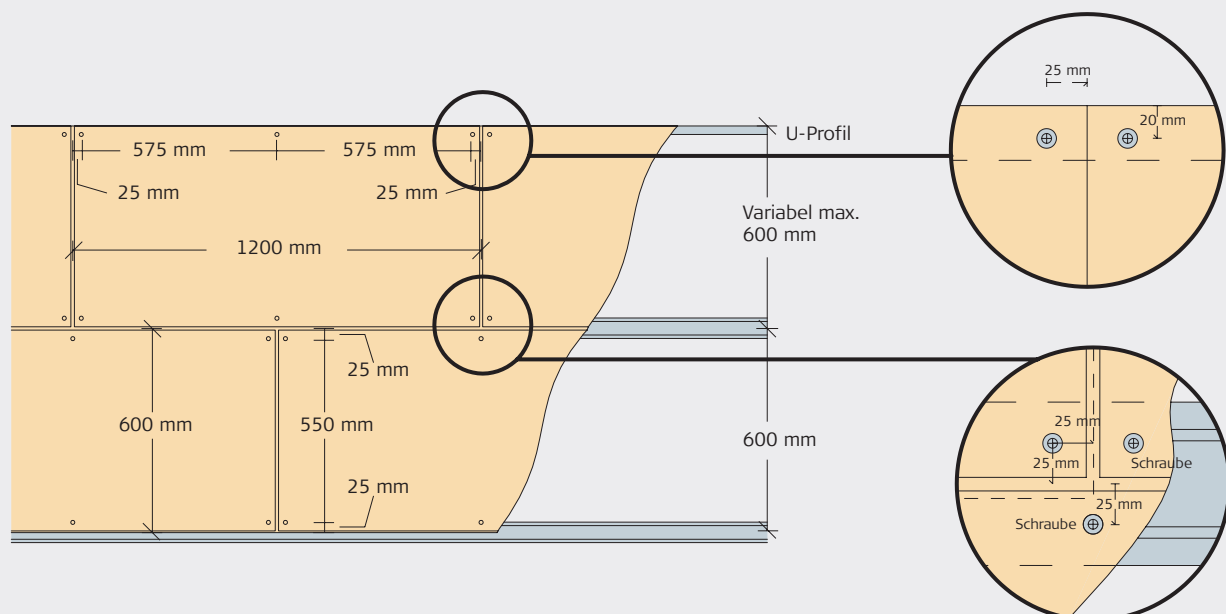
MONTAGE

1: Beginnen Sie damit, eine durchgehende Reihe Troldekt-Platten entlang der Mittellinie des Raumes zu montieren. Danach zu beiden Seiten hin fortsetzen. Es ist wichtig, die Platten beim Anbringen eng auf Stoß zu montieren. Das beste Ergebnis erzielt man, wenn die Platten beim Anbringen im Verband montiert werden.

2: Die Platten mit Troldekt-Schneideschrauben in einem Abstand von 25/20 mm von den Rändern befestigen – wie unten auf der Abbildung gezeigt. Die Schrauben nicht zu weit einschrauben, da der Schraubenkopf sonst eine Vertiefung in der Platte hinterlassen kann.

Achtung: Bei der Montage von 600×600 mm quadratischen Platten ist es wichtig, dass alle Platten in der

richtigen Richtung montiert werden; das heißt die Holzwollefaseren verlaufen nämlich überwiegend parallel zu den Längskanten der Platten. Bei quadratischen Platten ist daher besonders auf den gedruckten Text auf der Rückseite der Platten zu achten, sodaß der Text auf allen Platten in der gleichen Richtung verläuft. Schauen Sie einfach auf den gedruckten Text auf der Rückseite der Platten – der Text soll auf allen Platten gleich wenden.



KONTROLLE BEI EMPFANG

Bei Empfang der Waren ist sofort zu überprüfen, ob die Anzahl Platten korrekt ist und die Platten ohne erkennbare Fehler und Mängel sind. Reklamieren Sie unverzüglich,

wenn Sie Fehler an den Platten feststellen. Wenn die Platten montiert sind, können Mängelrügen wegen erkennbarer Fehler und Mängel nicht berücksichtigt werden.

NACH DER MONTAGE

Wenn die Troldekt-Decke montiert ist, muss man die Platten eventuell absaugen, um den Staub vom Verarbeiten zu entfernen. Am einfachsten ist es, die Platten mit dem Bürstenaufsatz abzusaugen.

Wenn die hellen Naturplatten bei der Montage Striche abbekommen haben oder auf andere Weise schmutzig geworden sind,

können Sie die Striche mit einem kräftig ausgewungenen Lappen entfernen oder mit einem sehr feinkörnigen Sandpapier abschleifen. Für die weiß gestrichenen Platten können Sie eine Reparaturfarbe kaufen. Das Farbspray hat dieselbe Farbe – weiß 101 – wie die weiß gestrichenen Platten. Spraydose vor Verwendung kräftig schütteln!

ANSCHLIESSENDE PFLEGE UND INSTANDHALTUNG

Troldekt-Platten erfordern normalerweise keine anschließende Pflege. Wir empfehlen allerdings eine regelmäßige Reinigung zusammen mit den anderen Oberflächen und ansonsten bei Bedarf.

Eine leichte Reinigung ist am einfachsten mit einem Staubsauger mit Bürstenaufsatz. Reicht

das Saugen nicht aus, können Sie die Platten mit einem kräftig ausgewungenen Lappen abwischen. Wenn Sie die Troldekt-Decke später streichen wollen, können Sie eine langhaarige Rolle oder eine Handspritze verwenden. Farbe auf Wasserbasis verringert die schallschluckenden Eigenschaften der Platten nicht.

PRODUKTNORMEN, KENNZEICHNUNGEN UND ZERTIFIZIERUNGEN

In unten stehender Tabelle sind die Maßtoleranzen angegeben, die wir gemäß der Norm für Holzwoleleichtbauplatten (EN 13168) und der Norm für abgehängte Decken (EN 13964) deklarieren. Man muss sich bewusst sein, dass Troldekt ein Naturmaterial ist, und dass allein die Materialzusammensetzung – Holzwole und Zement – zu geringen Variationen in der Stärke der Platten führen wird. Maße und Gewichte der Platten bleiben bei 23 +/- 2 °C und

50 +/- 5% RF innerhalb der angegebenen Toleranzen. Bei nicht fachgerechter Aufbewahrung und fehlender Akklimatisierung kann es jedoch dazu kommen, dass sich Maße und Gewicht der Platten ändern. Deshalb sind die Anweisungen zu Montage, Aufbewahrung und Akklimatisierung genau zu befolgen.

Durch die Natürlichkeit des Materials können Farbabweichungen bei den Naturplatten vorkommen.



STÄRKE (mm)	BREITE (mm)	LÄNGE (mm)	GEWICHT (kg/m ²)	ANZAHL PLATTEN (pro Palette)	RECHTWINKELIGKEIT (mm)	PLANLAGE (mm)
25	600	600 1200 2000 2400	9,7	80* 80 40 40	≤2	≤3
(+/- 1,5)	(+/- 1)	(+/- 1,5)	(+/- 10%)			
35	600	600 1200 2000 2400	12,0	56* 56 28 28	≤2	≤3
(+/- 1,5)	(+/- 1)	(+/- 1,5)	(+/- 10%)			

* Palettengröße: 600x1200 mm

WEITERE INFORMATIONEN

Troldekt-Akustikplatten sind unbedingt nach Vorgabe zu montieren. Sollte dies nicht eingehalten werden, lehnt Troldekt A/S jede Gewährleistung ab.

Mehr über die Troldekt-Produkte sowie neuste Version dieser Montageanleitung finden Sie unter www.troldekt.de. Hier finden Sie auch alle anderen Montageanleitungen für Troldekt.



Troldekt A/S
Sletvej 2 A
DK-8310 Tranbjerg J
Tel. +45 8747 8100
Fax +45 8747 8111
info@troldekt.dk

www.troldekt.de