

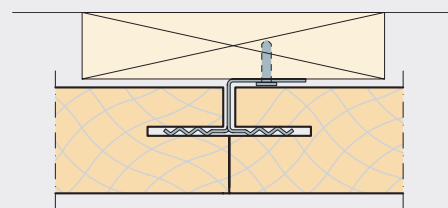
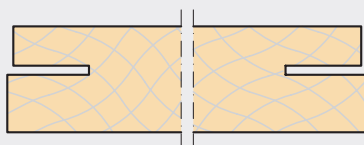
Montageanleitung

Troldekt®-Akustikplatten K0-N, K5-N, K11-N

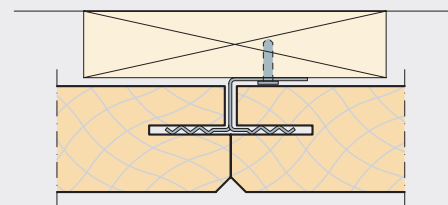
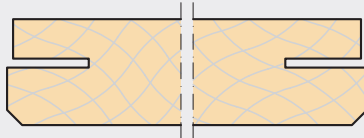
Montage mit verdeckten Troldekt-KN-Beschlägen auf Holzlattung

TROLDTEKT®-AKUSTIKPLATTEN

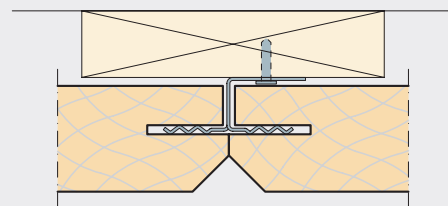
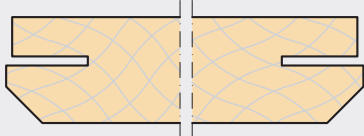
K0-N: Gerade Kante und Nut für verdeckten KN-Beschlag



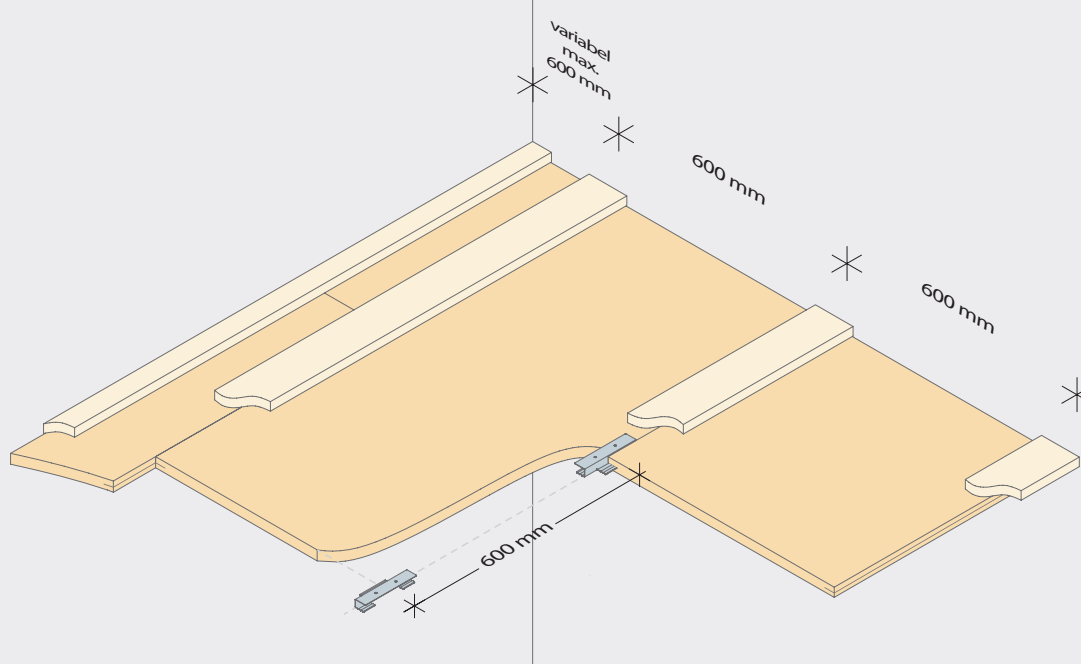
K5-N: 5 mm Fase und Nut für verdeckten KN-Beschlag



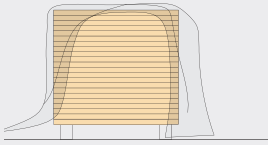
K11-N: 11 mm Fase und Nut für verdeckten KN-Beschlag



MONTAGE MIT VERDECKTEN KN-BESCHLÄGEN AUF HOLZLATTUNG

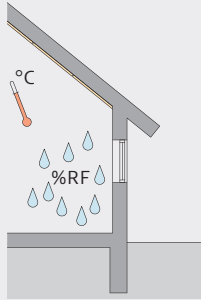


LAGERUNG UND AUFBEWAHRUNG



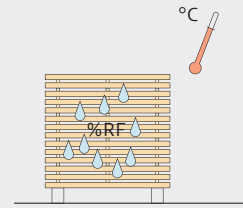
Aufbewahrung im Freien

Falls Troldtekt im Freien aufbewahrt werden muss, müssen Sie die Platten mit einer Plane o. ä. schützen. Die Aufbewahrung im Freien sollte von möglichst kurzer Dauer sein.



Aufbewahrung in Innenräumen

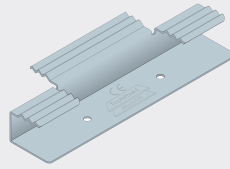
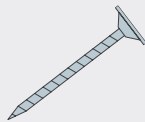
Bei der Aufbewahrung von Troldtekt in Innenräumen muss etwaige Verpackung entfernt werden, weil sich sonst Kondensfeuchtigkeit darunter bilden kann. Außerdem darf Troldtekt nicht direkter Sonneneinstrahlung durch Fenster ausgesetzt werden.



Akklimatisierung

Die Troldtekt-Platten müssen sich akklimatisieren können, bevor sie angebracht werden. Das heißt, sie müssen sich dem Raumklima anpassen können. Dieses ist am besten zu erreichen, wenn die Platten einzeln belüftet aufbewahrt werden – z.B. mit Zwischenhölzern (Leisten) getrennt – und dafür gesorgt wird, dass der Raum gut belüftet ist und keine übermäßige Raumfeuchtigkeit entsteht

KOMPONENTEN



| | | |
|-------------------------|--|--|
| Warenbezeichnung | Troldtekt-Schraube für Holz, 3,9×55 mm | Troldtekt-KN-Beschlag |
| Anzahl pro Paket | 100 Stück | 100 Stück |
| Verbrauch | Nur Schrauben entlang der Wand in Längsrichtung der Platten verwenden. Mit Schrauben alle 600 mm befestigen. | Bei Plattenlänge: 600: 1 Stück pro Platte 1200: 2 Stück pro Platte 2400: 4 Stück pro Platte |

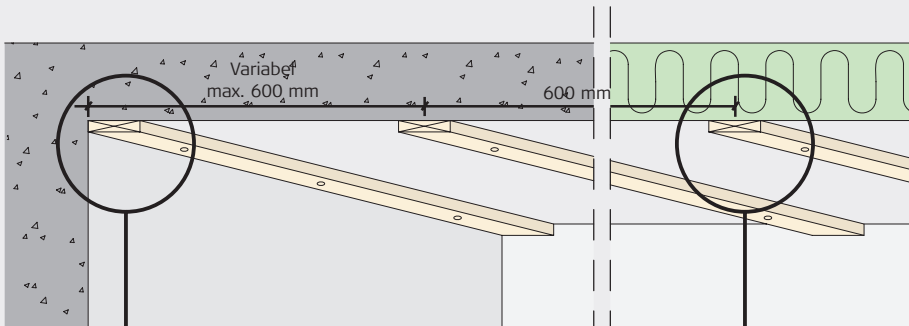
UNTERKONSTRUKTION

Wenn Sie Troldtekt-Akustikplatten an eine Holzlattung anbringen, muss die Holzlattung mindestens 22×95 mm sein. Die Lattung mit einem Mittelabstand von 600 mm anbringen.

Dampfbremse

Soll eine Dampfbremse eingebaut werden, empfehlen wir Kunststoffolie. Bei Alufolie darf die glatte Seite nicht zu den Troldtekt-Platten zeigen. Die Dampfbremse

muss fest und straff an der Dämmung anliegen.



Beton

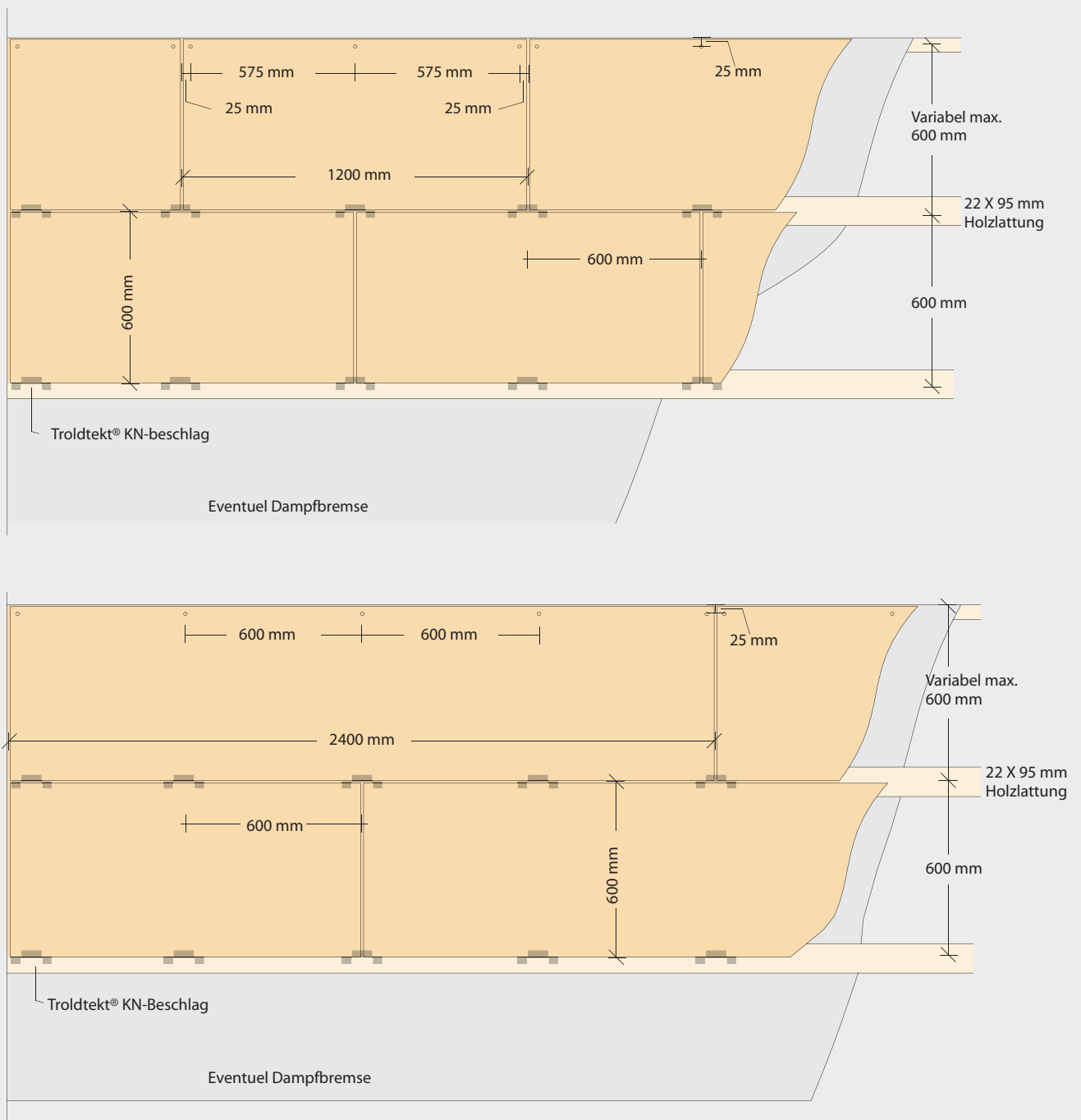
Minimum:
22×95 mm Holzlattung
35 mm Troldtekt-Platten

Mineralwolle

Dachbalken (Hauptträger)
Dampfbremse
Minimum:
22×95 mm Holzlattung
35 mm Troldtekt-Platten

MONTAGE

- 1: Beginnen Sie damit, eine durchgehende Reihe Troldekt-Platten entlang der Mittellinie des Raumes zu montieren. Danach zu beiden Seiten hin fortsetzen. Es ist wichtig, die Platten beim Anbringen eng auf Stoß zu montieren. Das beste Ergebnis erzielt man, wenn die Platten beim Anbringen im Verband montiert werden. Die erste Reihe Beschläge in die Mittellinie des Raumes mit 2 Schrauben (3,5x25 mm) pro Beschlag in die Holzlattungsschrauben.
- 2: Den ersten Beschlag zur Wand hin montieren, und den nächsten Beschlag in die Plattenverbindung montieren. Siehe Abbildung unten. Danach die Nutung in die Beschläge führen, und die nächste Reihe Beschläge montieren. Dies für die folgenden Platten wiederholen. Es ist wichtig, die Platten beim Anbringen eng auf Stoß zu montieren.
- 3: Die Troldekt-Platten entlang der Wand in Längsrichtung der Platten mit Troldekt-Schneideschrauben (3,9x55 mm) in einem Abstand von 25/20 mm von den Rändern befestigen. Der maximale Abstand zwischen den Schrauben beträgt 600 mm. Siehe Abbildung unten. Die Schrauben nicht zu weit einschrauben, da der Schraubenkopf sonst eine Vertiefung in der Platte hinterlassen kann.



KONTROLLE BEI EMPFANG

Bei Empfang der Waren ist sofort zu überprüfen, ob die Anzahl Platten korrekt ist und die Platten ohne erkennbare Fehler und Mängel sind. Reklamieren Sie unverzüglich,

wenn Sie Fehler an den Platten feststellen. Wenn die Platten montiert sind, können Mängelrügen wegen erkennbarer Fehler und Mängel nicht berücksichtigt werden.

NACH DER MONTAGE

Wenn die Troldekt-Decke montiert ist, muss man die Platten eventuell absaugen, um den Staub vom Verarbeiten zu entfernen. Am einfachsten ist es, die Platten mit dem Bürstenaufsatz abzusaugen.

Wenn die hellen Naturplatten bei der Montage Striche abbekommen haben oder auf andere Weise schmutzig geworden sind,

können Sie die Striche mit einem kräftig ausgewungenen Lappen entfernen oder mit einem sehr feinkörnigen Sandpapier abschleifen. Für die weiß gestrichenen Platten können Sie eine Reparaturfarbe kaufen. Das Farbspray hat dieselbe Farbe – weiß 101 – wie die weiß gestrichenen Platten. Spraydose vor Verwendung kräftig schütteln!

ANSCHLIESSENDE PFLEGE UND INSTANDHALTUNG

Troldekt-Platten erfordern normalerweise keine anschließende Pflege. Wir empfehlen allerdings eine regelmäßige Reinigung zusammen mit den anderen Oberflächen und ansonsten bei Bedarf.

Eine leichte Reinigung ist am einfachsten mit einem Staubsauger mit Bürstenaufsatz. Reicht

das Saugen nicht aus, können Sie die Platten mit einem kräftig ausgewungenen Lappen abwischen. Wenn Sie die Troldekt-Decke später streichen wollen, können Sie eine langhaarige Rolle oder eine Handspritze verwenden. Farbe auf Wasserbasis verringert die schallschluckenden Eigenschaften der Platten nicht.

PRODUKTNORMEN, KENNZEICHNUNGEN UND ZERTIFIZIERUNGEN

In unten stehender Tabelle sind die Maßtoleranzen angegeben, die wir gemäß der Norm für Holzwoleleichtbauplatten (EN 13168) und der Norm für abgehängte Decken (EN 13964) deklarieren. Man muss sich bewusst sein, dass Troldekt ein Naturmaterial ist, und dass allein die Materialzusammensetzung – Holzwole und Zement – zu geringen Variationen in der Stärke der Platten führen wird. Maße und Gewichte der Platten bleiben bei 23 +/- 2 °C und

50 +/- 5% RF innerhalb der angegebenen Toleranzen. Bei nicht fachgerechter Aufbewahrung und fehlender Akklimatisierung kann es jedoch dazu kommen, dass sich Maße und Gewicht der Platten ändern. Deshalb sind die Anweisungen zu Montage, Aufbewahrung und Akklimatisierung genau zu befolgen.

Durch die Natürlichkeit des Materials können Farbabweichungen bei den Naturplatten vorkommen.



| STÄRKE (mm) | BREITE (mm) | LÄNGE (mm) | GEWICHT (kg/m ²) | ANZAHL PLATTEN (stück pro Palette) | RECHTWINKELIGKEIT (mm) | PLANLAGE (mm) |
|-------------|-------------|---------------------|------------------------------|------------------------------------|------------------------|---------------|
| 35 | 600 | 600 1200 2400 | 12,0 | 56* 56 28 | ≤2 | ≤3 |
| (+/-1,5) | (+/- 1) | (+/- 1,5) | (+/- 10%) | | | |

* Palettengröße: 600x1200 mm

WEITERE INFORMATIONEN

Troldekt-Akustikplatten sind unbedingt nach Vorgabe zu montieren. Sollte dies nicht eingehalten werden, lehnt Troldekt A/S jede Gewährleistung ab.

Mehr über die Troldekt-Produkte sowie neuste Version dieser Montageanleitung finden Sie unter www.troldekt.de. Hier finden Sie auch alle anderen Montageanleitungen für Troldekt.



Troldekt A/S
Sletvej 2 A
DK-8310 Tranbjerg J
Tel. +45 8747 8100
Fax +45 8747 8111
info@troldekt.dk

www.troldekt.de