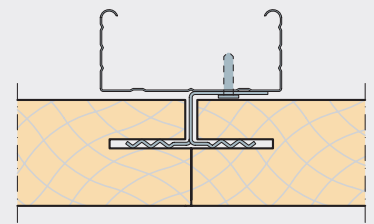
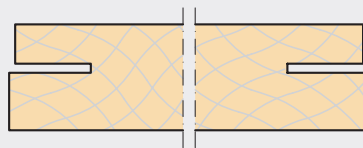


Montageanleitung

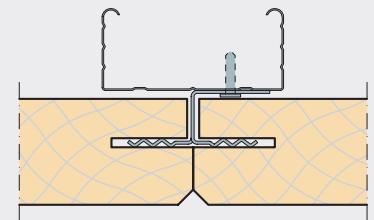
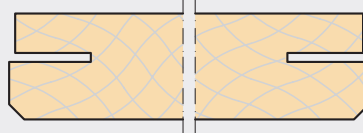
Troldekt®-Akustikplatten K0-N, K5-N, K11-N
Montage auf abgehängtem C60-Schienensystem

TROLDTEKT®-AKUSTIKPLATTEN

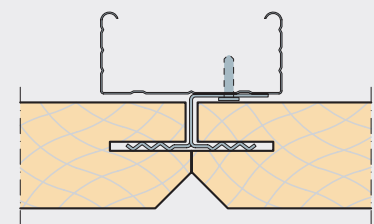
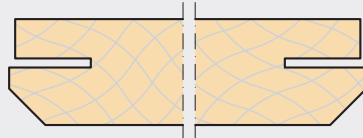
K0-N: Gerade Kante und Nut für verdeckten KN-Beschlag



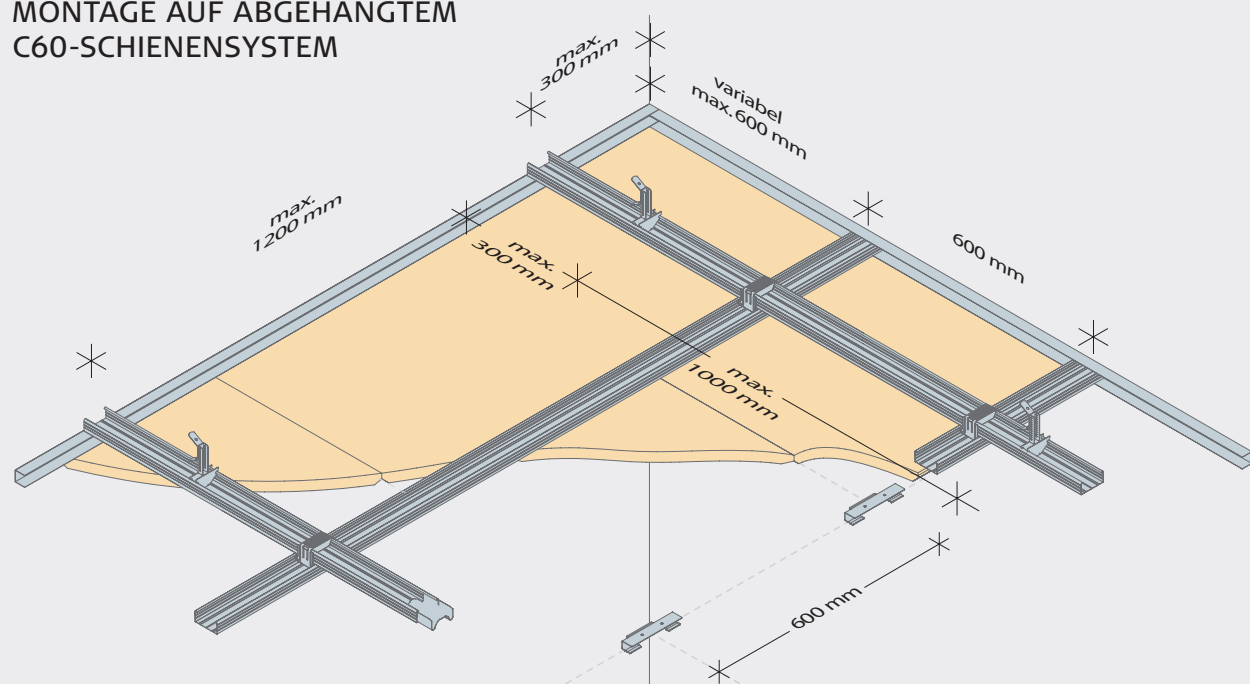
K5-N: 5 mm Fase und Nut für verdeckten KN-Beschlag



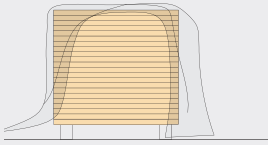
K11-N: 11 mm Fase und Nut für verdeckten KN-Beschlag



MONTAGE AUF ABGEHÄNGTEM C60-SCHIENENSYSTEM

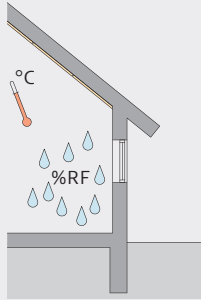


LAGERUNG UND AUFBEWAHRUNG



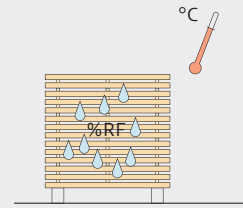
Aufbewahrung im Freien

Falls Troldekt im Freien aufbewahrt werden muss, müssen Sie die Platten mit einer Plane o. ä. schützen. Die Aufbewahrung im Freien sollte von möglichst kurzer Dauer sein.



Aufbewahrung in Innenräumen

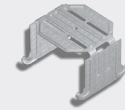
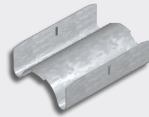
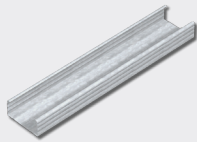
Bei der Aufbewahrung von Troldekt in Innenräumen muss etwaige Verpackung entfernt werden, weil sich sonst Kondensfeuchtigkeit darunter bilden kann. Außerdem darf Troldekt nicht direkter Sonneneinstrahlung durch Fenster ausgesetzt werden.



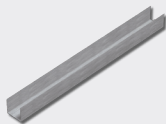
Akklimatisierung

Die Troldekt-Platten müssen sich akklimatisieren können, bevor sie angebracht werden. Das heißt, sie müssen sich dem Raumklima anpassen können. Dieses ist am besten zu erreichen, wenn die Platten einzeln belüftet aufbewahrt werden – z.B. mit Zwischenhölzern (Leisten) getrennt – und dafür gesorgt wird, dass der Raum gut belüftet ist und keine übermäßige Raumfeuchtigkeit entsteht.

KOMPONENTEN

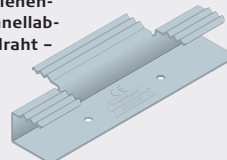
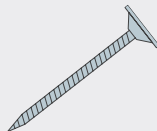


Warenbezeichnung	C60-Schiene 60×27 mm	Längsverbinder	Fix-Anker-Schnellabhänger	Kreuz-Schnellverbinder
Länge (mm)	4000	80	100	
Anzahl pro Paket	12 Stück	100 Stück	100 Stück	100 Stück
Verbrauch pro m ² ca.	2,5 lfm	0,6 Stück	1,1 Stück	1,4 Stück



Warenbezeichnung	U-Profil 28×27 mm	Ösendraht	Stahlanker
Länge (mm)	3000	125, 250, 375, 500, 750, 1000	6,0×40
Anzahl pro Paket	16 Stück	100 Stück	100 Stück
Verbrauch pro m ² ca.	Nach Vermessung	1,1 Stück	1,1 Stück

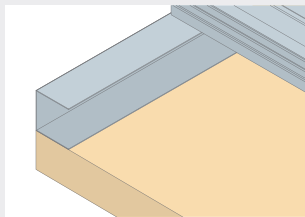
Achtung: Wenn eine ballwurf-sichere Decke gefordert ist oder eine Druck-/Saugwirkung aufgrund von Windbelastung auftreten kann, ist unbedingt das Troldekt C60-Schienensystem mit festen Schnellabhängern – statt Ösendraht – zu montieren.



Warenbezeichnung	Troldekt-Schneideschraube, 3,9×55 mm	Troldekt-KN-Beschlag
Anzahl pro Paket	100 Stück	100 Stück
Verbrauch	Bei Plattenlänge: 600: 4 Stück pro Platte 1200: 6 Stück pro Platte 2400: 10 Stück pro Platte	Bei Plattenlänge: 600: 1 Stück pro Platte 1200: 2 Stück pro Platte 2400: 4 Stück pro Platte
	Nur Schrauben entlang der Wand in Längsrichtung der Platten verwenden. Mit Schrauben alle 600 mm befestigen.	

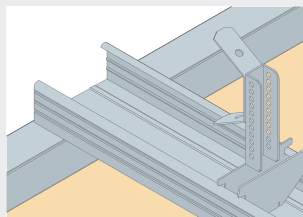
UNTERKONSTRUKTION

1: Zeichnen Sie an allen benachbarten Wänden die waagrechte Ebene in der gewünschten Höhe an. Zeichnen Sie die Unterseite des U-Profils an, und befestigen Sie es mit 6 mm Dübeln in vorgebohrten Löchern an der Wand. Legen Sie die Verankerungspunkte für die Hauptprofile fest, und zeichnen Sie sie an. Montieren Sie den ersten Schnellabhänger immer zwischen Wand und erstem Kreuz-Schnellverbinder, max. 300 mm von der Wand. Teilen Sie die restlichen Schnellabhänger mit einem max. Abstand von 1000 mm auf. Ösendraht und Fix-Anker-Schnellabhänger in der gewünschten Länge verbinden und vor der weiteren Montage am Stahlanker befestigen. 6 mm Löcher



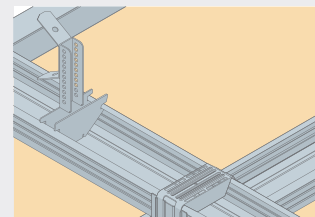
in die Betondecke bohren und den Stahlanker mit Ösendraht und Fix-Anker-Schnellabhänger durch Festschlagen des Stahlankers in der Decke montieren. Den Ösendraht anschließend in senkrechte Stellung biegen. Alternativ können Sie die Ösendrähte in einer Stahl- oder Holzuntergrund festdrehen.

2: Nehmen Sie ein Hauptprofil (C60-Schiene) mit der Öffnung nach oben, und klicken Sie die Schiene über den Fix-Anker-Schnellabhänger an jeden Abhängepunkt. Verbinden Sie die C60-Schienen der Länge nach mit Längsverbindern. Das Hauptprofil (die C60-Schiene) muss



auf der Oberseite des U-Profils „landen“. Teilen Sie die Decke so weit wie möglich auf, damit auf beiden Seiten Anpassungsmöglichkeiten von min. 300 mm vorhanden sind.

3: Klicken Sie auch die Montageprofile (C60-Schienen) mit Kreuz-Schnellverbindern auf die Hauptprofile. Schließen Sie die Profil in den U-Profilen ab.
Achtung: Wurde das Profil seitwärts nicht ganz genau plaziert, kann das Profil leicht im Kreuz-Schnellverbinder verschoben werden. Verschließen Sie die Kreuz-Schnellverbinder, indem Sie die Laschen nach unten biegen.

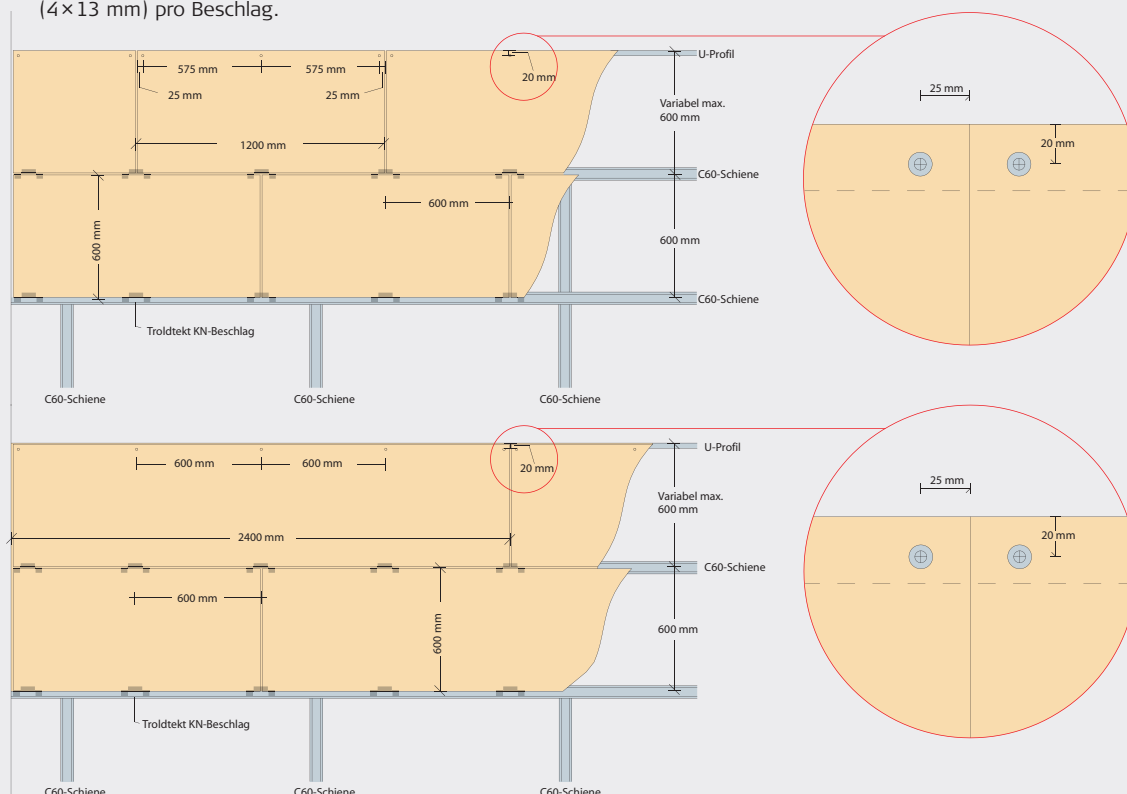


MONTAGE

1: Beginnen Sie damit, eine durchgehende Reihe Troldtekt-Platten entlang der Mittellinie des Raumes zu montieren. Danach zu beiden Seiten hin fortsetzen. Es ist wichtig, die Platten beim Anbringen eng auf Stoß zu montieren. Das beste Ergebnis erzielt man, wenn die Platten beim Anbringen im Verband montiert werden. Die erste Reihe Beschläge in die Mittellinie des Raums mit 2 Schrauben pro Beschlag in die C60-Schiene schrauben. 2 Schneideschrauben verwenden (4 x 13 mm) pro Beschlag.

2: Den ersten Beschlag zur Wand hin montieren, und den nächsten Beschlag in die Plattenverbindung montieren. Siehe Abbildung unten. Danach die Nutung in die Beschläge führen, und die nächste Reihe Beschläge montieren. Dies für die folgenden Platten wiederholen. Es ist wichtig, die Platten beim Anbringen eng auf Stoß zu montieren.

3: Die Troldtekt-Platten entlang der Wand in Längsrichtung der Platten mit Troldtekt-Schneideschrauben (3,9 x 45 mm) in einem Abstand von 25/20 mm von den Rändern befestigen. Der maximale Abstand zwischen den Schrauben beträgt 600 mm. Siehe Abbildung unten. Die Schrauben nicht zu weit einschrauben, da die Scheibe der Schraube sonst eine Vertiefung in der Platte hinterlassen kann.



KONTROLLE BEI EMPFANG

Bei Empfang der Waren ist sofort zu überprüfen, ob die Anzahl Platten korrekt ist und die Platten ohne erkennbare Fehler und Mängel sind. Reklamieren Sie unverzüglich,

wenn Sie Fehler an den Platten feststellen. Wenn die Platten montiert sind, können Mängelrügen wegen erkennbarer Fehler und Mängel nicht berücksichtigt werden.

NACH DER MONTAGE

Wenn die Troldekt-Decke montiert ist, muss man die Platten eventuell absaugen, um den Staub vom Verarbeiten zu entfernen. Am einfachsten ist es, die Platten mit dem Bürstenaufsatz abzusaugen.

Wenn die hellen Naturplatten bei der Montage Striche abbekommen haben oder auf andere Weise schmutzig geworden sind,

können Sie die Striche mit einem kräftig ausgewungenen Lappen entfernen oder mit einem sehr feinkörnigen Sandpapier abschleifen. Für die weiß gestrichenen Platten können Sie eine Reparaturfarbe kaufen. Das Farbspray hat dieselbe Farbe – weiß 101 – wie die weiß gestrichenen Platten. Spraydose vor Verwendung kräftig schütteln!

ANSCHLIESSENDE PFLEGE UND INSTANDHALTUNG

Troldekt-Platten erfordern normalerweise keine anschließende Pflege. Wir empfehlen allerdings eine regelmäßige Reinigung zusammen mit den anderen Oberflächen und ansonsten bei Bedarf.

Eine leichte Reinigung ist am einfachsten mit einem Staubsauger mit Bürstenaufsatz. Reicht

das Saugen nicht aus, können Sie die Platten mit einem kräftig ausgewungenen Lappen abwischen. Wenn Sie die Troldekt-Decke später streichen wollen, können Sie eine langhaarige Rolle oder eine Handspritze verwenden. Farbe auf Wasserbasis verringert die schallschluckenden Eigenschaften der Platten nicht.

PRODUKTNORMEN, KENNZEICHNUNGEN UND ZERTIFIZIERUNGEN

In unten stehender Tabelle sind die Maßtoleranzen angegeben, die wir gemäß der Norm für Holzwoleleichtbauplatten (EN 13168) und der Norm für abgehängte Decken (EN 13964) deklarieren. Man muss sich bewusst sein, dass Troldekt ein Naturmaterial ist, und dass allein die Materialzusammensetzung – Holzwole und Zement – zu geringen Variationen in der Stärke der Platten führen wird. Maße und Gewichte der Platten bleiben bei 23 +/- 2 °C und

50 +/- 5% RF innerhalb der angegebenen Toleranzen. Bei nicht fachgerechter Aufbewahrung und fehlender Akklimatisierung kann es jedoch dazu kommen, dass sich Maße und Gewicht der Platten ändern. Deshalb sind die Anweisungen zu Montage, Aufbewahrung und Akklimatisierung genau zu befolgen.

Durch die Natürlichkeit des Materials können Farbabweichungen bei den Naturplatten vorkommen.



STÄRKE (mm)	BREITE (mm)	LÄNGE (mm)	GEWICHT (kg/m ²)	ANZAHL PLATTEN (pro Palette)	RECHTWINKELIGKEIT (mm)	PLANLAGE (mm)
35	600	600 1200 2400	12,0	56* 56 28	≤2	≤3
(+/-1,5)	(+/- 1)	(+/- 1,5)	(+/- 10%)			

* Palettengröße: 600x1200 mm

WEITERE INFORMATIONEN

Troldekt-Akustikplatten sind unbedingt nach Vorgabe zu montieren. Sollte dies nicht eingehalten werden, lehnt Troldekt A/S jede Gewährleistung ab.

Mehr über die Troldekt-Produkte sowie neuste Version dieser Montageanleitung finden Sie unter www.troldekt.de. Hier finden Sie auch alle anderen Montageanleitungen für Troldekt.



Troldekt A/S
Sletvej 2 A
DK-8310 Tranbjerg J
Tel. +45 8747 8100
Fax +45 8747 8111
info@troldekt.dk

www.troldekt.de